

# Bloque de refrigeración Micronebula - Nebulizador



Unidad autónoma que funciona con aire comprimido y líquido. Se consigue una mezcla de aire y líquido, regulable a voluntad y fácil de posicionarlo en el lugar preciso, mediante una base magnética on/off o atornillándolo para múltiples aplicaciones de refrigeración en sierras, roscadoras, centros CNC, prensas de estampación, etc.

Es posible, también, utilizarlo solo para refrigerar con aire, sin hacer micronebula. Basta suprimir la toma de líquido.

Las tomas de aire y líquido tienen 1 m. En la versión standard y son de acero inox. Bajo demanda disponemos de 2 m. otras medidas consultar.

## Instrucciones de uso

- Colocar el aparato en la máquina y poner la boquilla a unos 50 mm. de la zona de trabajo.
- Conectar el aire.
- Meter la toma de aspiración en el líquido.
- Abrir la válvula.
- Regular el caudal de aire girando la tuerca hex.
- Ajustar el caudal y el abanico de micronebula con la punta de la boquilla.

## REPUESTOS

Código	Descripción
MC-0101	Lanza de 270 mm.
MC-0102	Lanza de 340 mm.
MC-0103	Lanza de 485 mm.
MC-0380	Toma de aire de 1 m.
MC-0302	Toma de aire de 2 m.
MC-0360	Toma de agua de 1 m.
MC-0311	Toma de agua de 2 m.
MC-0361	Toma de agua de 1 m. para MC-3000
MC-0200	Valvula
NF-0037	Base magnetica on/off
MC-0001	Boquilla
MC-0232	Arandela + tornillo

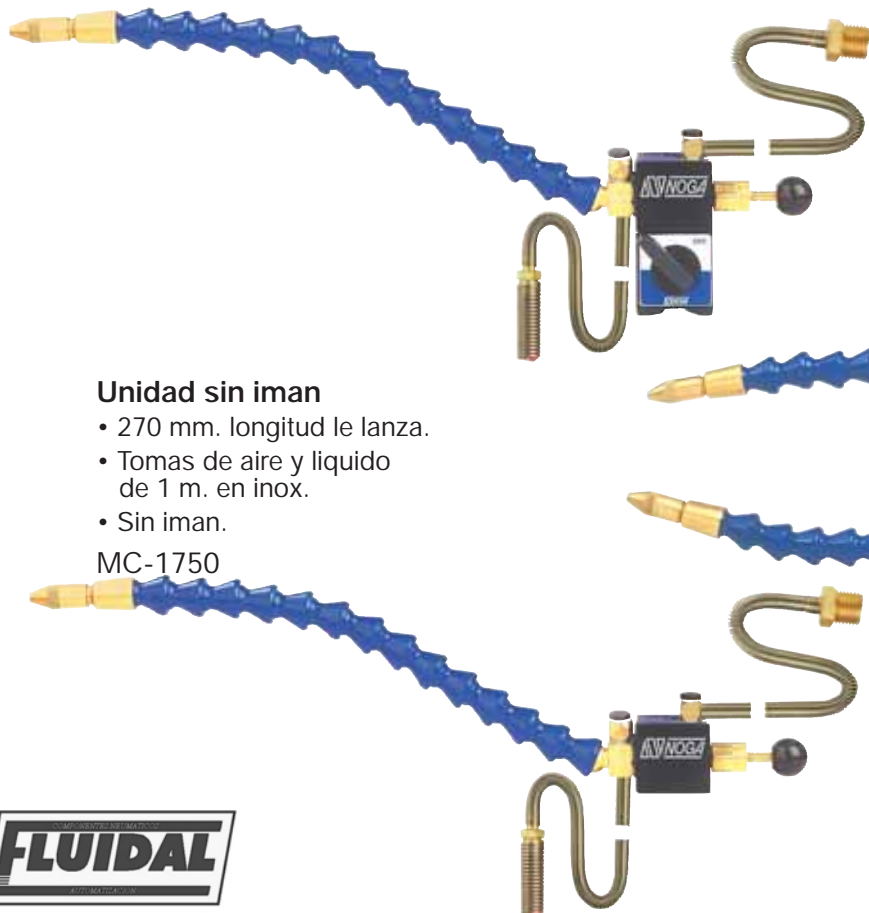
### Unidad standard

- Tomas de aire y líquido de 1 m. en inox.
- Iman on/off.

MC-1700 270 mm. long.

MC-1800 340 mm. long.

MC-2000 485 mm. long.



### Unidad de doble lanza

- 270 mm. longitud de lanza.
- Tomas de aire y líquido de 1m.
- Iman on/off.

MC-3000

### Unidad sin iman

- 270 mm. longitud le lanza.
- Tomas de aire y líquido de 1 m. en inox.
- Sin iman.

MC-1750

## COBRA 2000

El dosificador "gota a gota" esta concebido para poder proporcionar el liquido necesario en el punto determinado.

Diversas posibilidades de funcionamiento dependiendo de conexión que hagamos.

- Expulsa una gota con cada impulso de la válvula mecánica o generador de impulsos conectando el aire en toma1.
- Si conectamos el aire en las tomas 1 y 2 el aparato proporciona micronebla de acuerdo como regulemos.
- La toma de líquido puede ser directamente sobre el cobra (CB0146) o fuera de máquina (CB 0147) funciona por gravedad.
- Funciona con aire, presión 3-9 bar. Se puede aplicar con todo tipo de líquidos y disolventes hasta 250 cst. de viscosidad.



## RELACIÓN DE COMPONENTES

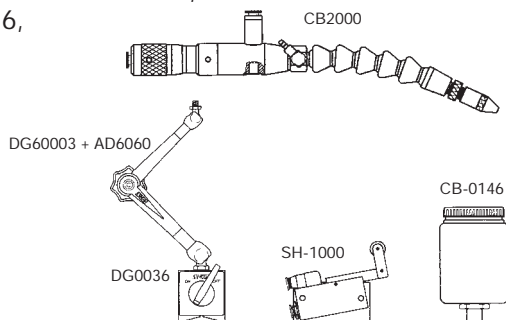
Código	Descripción
CB-2000	Pulverizador
CB-0146	Bote de 350 cc
CB-0147	Bote de 3,5 l.
SH-1000	Válvula mecánica
SH-2000	Regulador presión

Código	Descripción
SH-3000	Generador de impulsor automático (3-180 pulsaciones)
NF-60003 +AD6060	Soporte
NF-0037	Iman on/off
DG-60003 +AD6060	Soprte

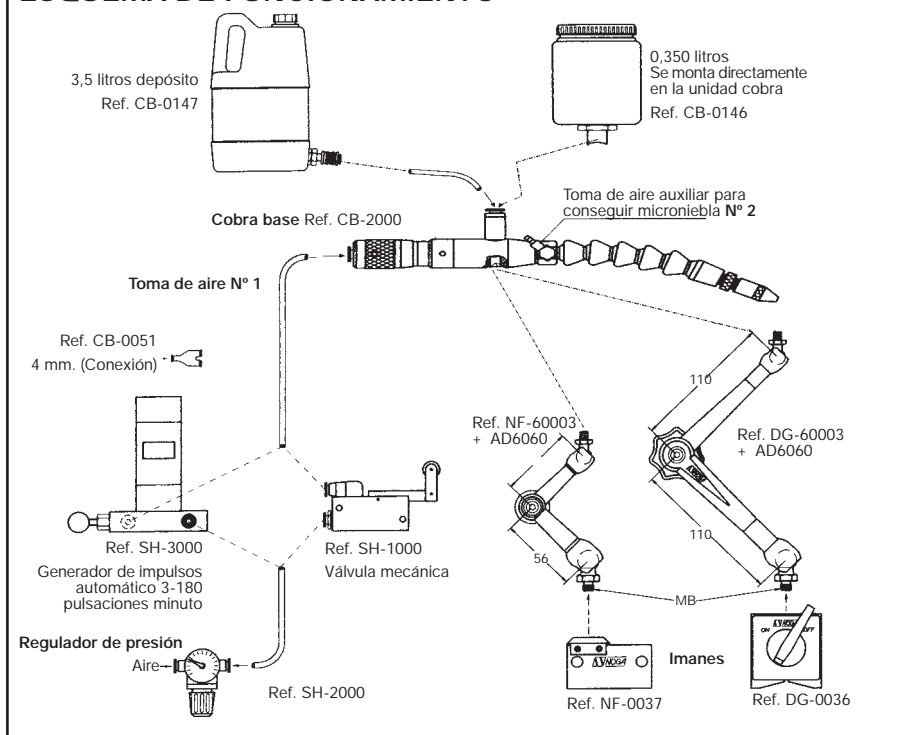
Código	Descripción
DG-0036	Iman
CB-0050	1 m. de tubo Ø 4
CB-0051	Conex. doble en y

## KIT STANDARD CB 2100

Comprende: CB-2000, DG 60003 + AD6060, DG-0036, SH-1000, CB-0146, CB-0050, CB-0051



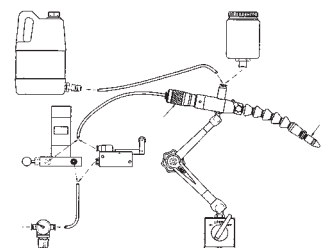
## ESQUEMA DE FUNCIONAMIENTO



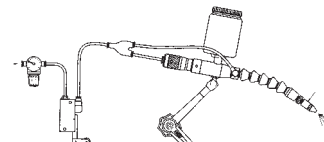
## INSTRUCCIONES

1. Conectar el aire en una de las tres versiones indicadas A, B o C.
2. Girar la tuerca moleteada al máximo para máximo caudal y regular la cantidad de líquido.
3. Mantener pulsada la válvula del generador hasta que salga la gota.
4. Ajustar el tamaño de la gota o el abanico de micronebla mediante la boquilla.

**A** Instalación de sistema gota a gota por válvula mecánica o generador automático.



**B** Instalación de micronebla



**C** Instalación para sistema gota a gota y chorro de aire independiente.

