

# 01 | Racores y accesorios



# Índice

## Racores y Accesorios



01 - Racores Instantáneos de Latón

---



02 - Racores Instantáneos de Polímero

---



03 - Racores Instantáneos Uso Alimentario y Agua Potable

---



04 - Racores Instantáneos de Acero Inoxidable

---



05 - Racores Instantáneos de Alta Presión

---



06 - Racores Instantáneos de Nebulización

---



07 - Racores Instantáneos y Accesorios Roscados Sistema Frenado Neumático

---



08 - Racores Rápidos de Latón

---



09 - Racores Rápidos de Acero Inoxidable

---



10 - Racores Universales de Latón

---



11 - Racores Universales de Acero Inoxidable

---



12 - Racores de Función

---



13 - Accesorios Roscados

---



14 - Accesorios Roscados de Acero Inoxidable

---



15 - Válvulas y Filtros

---



16 - Silenciadores

---



17 - Pistolas de Soplado

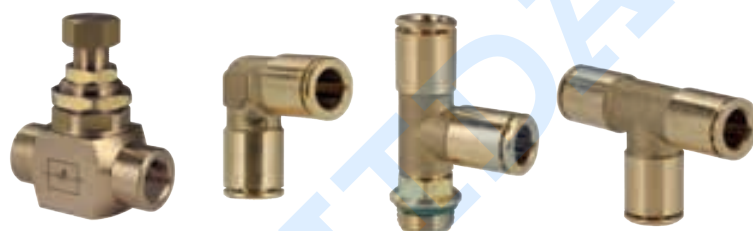
## Según cantidades y bajo demanda podemos suministrar también:

### Racores instantáneos para aplicaciones alimentarias.

- Tratamiento de niquelatura química certificada NSF51, la gama de racores cuenta con certificación NSF según normas 169.



- Latón con bajo contenido en plomo, cuenta con certificación NSF, según normas 169 para bebidas (industria del café) y cuentan con la norma NSF/ANSI 372 de contenidos máximos de plomo.



### Racores instantáneos para aplicaciones críticas (anillo de liberación especial de residuos).



### Racores instantáneos DOT, pulgadas/NPT.

- Aplicaciones de vehículos DOT FMVSS §571.106 SDE J24493-3 y SAE J1131.



# Racores instantáneos de latón

**Materiales:** Cuerpo en latón niquelado, pulsador en polímero, pinza en acero inoxidable AISI 301 y juntas en NBR.

**Presión:** -0,99 ÷ 16 bar.

**Temperatura:** -20 °C ÷ +80 °C.

**Roscas:** M3, M5, M7, M12, 1/8, 1/4, 3/8 y 1/2".

**Diámetros tubo:** 3, 4, 6, 8, 10, 12 y 14 mm.

**Fluidos:** Aire, vacío y compatibles con las juntas.

**Tuberías:** Poliamida, poliuretano, copoliamida, polietileno y PTFE.



## Serie F



### RECTO MACHO CILÍNDRICO

Ref.	Ø	Rosca	Uds. Caja
FDM3-M3	3	M3	10
FDM3-M5	3	M5	10
FDM4-M5	4	M5	10
FDM4-M7	4	M7	10
FDM4-1/8	4	1/8	10
FDM4-1/4	4	1/4	10
FDM6-M5	6	M5	10
FDM6-M7	6	M7	10
FDM6-M12	6	M12	10
FDM6-1/8	6	1/8	10
FDM6-1/4	6	1/4	10
FDM8-M12	8	M12	10
FDM8-1/8	8	1/8	10
FDM8-1/4	8	1/4	10
FDM8-3/8	8	3/8	10
FDM10-1/4	10	1/4	5
FDM10-3/8	10	3/8	5
FDM10-1/2	10	1/2	5
FDM12-1/4	12	1/4	5
FDM12-3/8	12	3/8	5
FDM12-1/2	12	1/2	5
FDM14-3/8	14	3/8	5
FDM14-1/2	14	1/2	5



### RECTO INTERMEDIO

Ref.	Ø	Uds. Caja
FDI4	4	10
FDI6	6	10
FDI8	8	10
FDI10	10	5
FDI12	12	5
FDI14	14	5



### RECTO INTERMEDIO PASAPARED

Ref.	Ø	Uds. Caja
FDP4	4	10
FDP6	6	10
FDP8	8	10
FDP10	10	5
FDP12	12	5
FDP14	14	5



### CODO GIRATORIO CILÍNDRICO

Ref.	Ø	Rosca	Uds. Caja
FCG4-M5	4	M5	10
FCG4-1/8	4	1/8	10
FCG4-1/4	4	1/4	10
FCG6-M5	6	M5	10
FCG6-1/8	6	1/8	10
FCG6-1/4	6	1/4	10
FCG8-1/8	8	1/8	10
FCG8-1/4	8	1/4	10
FCG8-3/8	8	3/8	10
FCG10-1/4	10	1/4	5
FCG10-3/8	10	3/8	5
FCG10-1/2	10	1/2	5
FCG12-1/4	12	1/4	5
FCG12-3/8	12	3/8	5
FCG12-1/2	12	1/2	5
FCG14-1/2	14	1/2	5



### RECTO HEMBRA CILÍNDRICO

Ref.	Ø	Rosca	Uds. Caja
FDH4-1/8	4	1/8	10
FDH4-1/4	4	1/4	10
FDH6-1/8	6	1/8	10
FDH6-1/4	6	1/4	10
FDH8-1/8	8	1/8	10
FDH8-1/4	8	1/4	10
FDH10-1/4	10	1/4	5



### CODO MACHO CÓNICO

Ref.	Ø	Rosca	Uds. Caja
FCM4-1/8	4	1/8	10
FCM6-1/8	6	1/8	10
FCM6-1/4	6	1/4	10
FCM8-1/8	8	1/8	10
FCM8-1/4	8	1/4	10
FCM10-1/4	10	1/4	5



### CODO INTERMEDIO

Ref.	Ø	Uds. Caja
FCI4	4	10
FCI6	6	10
FCI8	8	10
FCI10	10	5
FCI12	12	5
FCI14	14	5

# Racores instantáneos de latón - Serie F



«T» CENTRAL GIRATORIA CILÍNDRICA			
Ref.	Ø	Rosca	Uds. Caja
FTG4-1/8	4	1/8	10
FTG4-1/4	4	1/4	10
FTG6-1/8	6	1/8	10
FTG6-1/4	6	1/4	10
FTG8-1/8	8	1/8	10
FTG8-1/4	8	1/4	10
FTG8-3/8	8	3/8	10
FTG10-1/4	10	1/4	5
FTG10-3/8	10	3/8	5
FTG12-3/8	12	3/8	5
FTG12-1/2	12	1/2	5
FTG14-1/2	14	1/2	5



«T» LATERAL GIRATORIA CILÍNDRICA			
Ref.	Ø	Rosca	Uds. Caja
FTLG4-1/8	4	1/8	10
FTLG6-1/8	6	1/8	10
FTLG6-1/4	6	1/4	10
FTLG8-1/8	8	1/8	10
FTLG8-1/4	8	1/4	10
FTLG10-1/4	10	1/4	5
FTLG10-3/8	10	3/8	5
FTLG12-3/8	12	3/8	5
FTLG12-1/2	12	1/2	5



«T» INTERMEDIA		
Ref.	Ø	Uds. Caja
FTI4	4	10
FTI6	6	10
FTI8	8	10
FTI10	10	5
FTI12	12	5
FTI14	14	5



CRUZ INTERMEDIA		
Ref.	Ø	Uds. Caja
FXI4	4	10
FXI6	6	10
FXI8	8	10



REDUCCIÓN DE TUBO			
Ref.	Ø	Ø	Uds. Caja
FR4-6	4	6	10
FR4-8	4	8	10
FR6-8	6	8	10
FR6-10	6	10	10
FR8-10	8	10	10
FR4-12	4	12	10
FR6-12	6	12	10
FR8-12	8	12	10
FR10-12	10	12	5
FR8-14	8	14	10
FR10-14	10	14	5
FR12-14	12	14	5



ADAPTADOR A ROSCA CILÍNDRICA			
Ref.	Ø	Rosca	Uds. Caja
FAR4-M5	4	M5	10
FAR4-M7	4	M7	10
FAR4-1/8	4	1/8	10
FAR4-1/4	4	1/4	10
FAR6-M5	6	M5	10
FAR6-M7	6	M7	10
FAR6-1/8	6	1/8	10
FAR6-1/4	6	1/4	10
FAR8-1/8	8	1/8	10
FAR8-1/4	8	1/4	10
FAR8-3/8	8	3/8	10
FAR10-1/4	10	1/4	5
FAR10-3/8	10	3/8	5
FAR12-1/4	12	1/4	5
FAR12-3/8	12	3/8	5
FAR12-1/2	12	1/2	5
FAR14-3/8	14	3/8	5
FAR14-1/2	14	1/2	5



TAPÓN		
Ref.	Ø	Uds. Caja
PT4	4	10
PT6	6	10
PT8	8	10
PT10	10	5
PT12	12	5
PT14*	14	5

\* Metálico



CODO ORIENTABLE CILÍNDRICO			
Ref.	Ø	Rosca	Uds. Caja
FCO4-M5	4	M5	10
FCO4-1/8	4	1/8	10
FCO6-M5	6	M5	10
FCO6-1/8	6	1/8	10
FCO6-1/4	6	1/4	10
FCO8-1/8	8	1/8	10
FCO8-1/4	8	1/4	10
FCO8-3/8	8	3/8	10
FCO10-1/4	10	1/4	5
FCO10-3/8	10	3/8	5
FCO12-3/8	12	3/8	5
FCO12-1/2	12	1/2	5



«T» ORIENTABLE CILÍNDRICA			
Ref.	Ø	Rosca	Uds. Caja
FTO4-M5	4	M5	10
FTO4-1/8	4	1/8	10
FTO6-M5	6	M5	10
FTO6-1/8	6	1/8	10
FTO6-1/4	6	1/4	10
FTO8-1/8	8	1/8	10
FTO8-1/4	8	1/4	10
FTO8-3/8	8	3/8	10
FTO10-1/4	10	1/4	5
FTO10-3/8	10	3/8	5
FTO12-3/8	12	3/8	5
FTO12-1/2	12	1/2	5

# Racores instantáneos de latón - Serie F



## CODO DOBLE ORIENTABLE CILÍNDRICO

Ref.	Ø	Rosca	Uds. Caja
FCOD4-M5	4	M5	10
FCOD4-1/8	4	1/8	10
FCOD6-M5	6	M5	10
FCOD6-1/8	6	1/8	10
FCOD6-1/4	6	1/4	10
FCOD8-1/8	8	1/8	10
FCOD8-1/4	8	1/4	10



## CODO DOBLE GIRATORIO ALLEN CILÍNDRICO

Ref.	Ø	Rosca	Uds. Caja
FCGDA4-M5	4	M5	10
FCGDA4-1/8	4	1/8	10
FCGDA6-1/8	6	1/8	10
FCGDA6-1/4	6	1/4	10
FCGDA8-1/8	8	1/8	10
FCGDA8-1/4	8	1/4	10
FCGDA10-1/4	10	1/4	5



## «T» DOBLE ORIENTABLE CILÍNDRICA

Ref.	Ø	Rosca	Uds. Caja
FTOD4-M5	4	M5	10
FTOD4-1/8	4	1/8	10
FTOD6-M5	6	M5	10
FTOD6-1/8	6	1/8	10
FTOD6-1/4	6	1/4	10
FTOD8-1/8	8	1/8	10
FTOD8-1/4	8	1/4	10



## «T» DOBLE GIRATORIA ALLEN CILÍNDRICA

Ref.	Ø	Rosca	Uds. Caja
FTGDA4-M5	4	M5	10
FTGDA4-1/8	4	1/8	10
FTGDA6-1/8	6	1/8	10
FTGDA6-1/4	6	1/4	10
FTGDA8-1/8	8	1/8	10
FTGDA8-1/4	8	1/4	10



## CODO GIRATORIO ALLEN CILÍNDRICO

Ref.	Ø	Rosca	Uds. Caja
FCGA4-M5	4	M5	10
FCGA4-1/8	4	1/8	10
FCGA6-1/8	6	1/8	10
FCGA6-1/4	6	1/4	10
FCGA8-1/8	8	1/8	10
FCGA8-1/4	8	1/4	10
FCGA10-1/4	10	1/4	5



## CARTUCHO

Ref.	Ø	Uds. Caja
FCART4	4	10
FCART6	6	10
FCART8	8	10
FCART10	10	5
FCART12	12	5



## ÚTIL PARA METAL Y PLÁSTICO

Ref.	Ø	Uds. Caja
FUTIL4-AL	4	1
FUTIL6-AL	6	1
FUTIL8-AL	8	1
FUTIL10-AL	10	1
FUTIL12-AL	12	1
FUTIL4-P	4	1
FUTIL6-P	6	1
FUTIL8-P	8	1
FUTIL10-P	10	1
FUTIL12-P	12	1



## «T» GIRATORIA ALLEN CILÍNDRICA

Ref.	Ø	Rosca	Uds. Caja
FTGA4-M5	4	M5	10
FTGA4-1/8	4	1/8	10
FTGA6-1/8	6	1/8	10
FTGA6-1/4	6	1/4	10
FTGA8-1/8	8	1/8	10
FTGA8-1/4	8	1/4	10
FTGA10-1/4	10	1/4	5

## Datos técnicos

Presión		
UNIDAD	→(Multiplicar) (Dividir)←	UNIDAD
bar	14,287	Psi
bar	100.000	Pa
mm de Hg (0º)	0,001	bar
atm	1,013	bar

Temperatura	
°C = (°F - 32) x 0,55	
°C: Grados Centígrados	
°F: Grados Fahrenheit	

Longitud	
Pulgadas rosca	Ø mm
1/8	9,7
1/4	13,2
3/8	16,7
1/2	21,0
3/4	26,4
1	33,2
1-1/4	42,0
1-1/2	47,8
2	59,6

### Rosca cónica

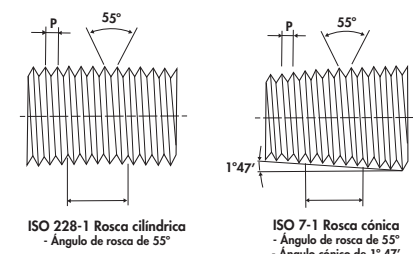
La forma de la rosca es tronco-cónica por lo que no llega hasta el fin del alojamiento, es por tanto necesario el enteflonado previo o bien el preenteflonado líquido. Viene definida por la norma ISO 7-1.

### Rosca cilíndrica

Habitualmente se la denomina rosca paralela debido a su forma, el roscado se realiza hasta el final y debe utilizarse una junta de cierre (junta tórica o junta plana). Viene definida por la norma ISO 228-1.

### Rosca métrica

Son de tipo cilíndrico por lo que debe usarse junta de cierre, siempre es necesario especificar el paso de la rosca.





# Racores instantáneos de polímero

**Materiales:** Cuerpo y pulsador en resina acetálica, pinza en acero inoxidable AISI 301 y juntas en NBR.

**Presión:** -0,99 ÷ 10 bar.

**Temperatura:** -20 °C ÷ +70 °C.

**Roscas:** M3, M5, 1/8, 1/4, 3/8 y 1/2".

**Diámetros tubo:** 3, 4, 6, 8, 10 y 12 mm.

**Fluidos:** Aire, vacío y compatibles con las juntas.

**Tuberías:** Poliamida, poliuretano, copoliamida, polietileno y PTFE.



## Serie P



### RECTO MACHO CÓNICO LATÓN NIQUELADO

Ref.	Ø	Rosca	Uds. Caja
PDM4-1/8	4	1/8	10
PDM6-1/8	6	1/8	10
PDM6-1/4	6	1/4	10
PDM8-1/8	8	1/8	10
PDM8-1/4	8	1/4	10
PDM8-3/8	8	3/8	10
PDM10-1/4	10	1/4	5
PDM10-3/8	10	3/8	5
PDM12-3/8	12	3/8	5
PDM12-1/2	12	1/2	5



### RECTO INTERMEDIO

Ref.	Ø	Ø	Uds. Caja
PDI4	4		10
PDI6	6		10
PDI6-4	6	4	10
PDI8	8		10
PDI8-6	8	6	10
PDI10	10		5
PDI10-8	10	8	5
PDI12	12		5



### CODO GIRATORIO CILÍNDRICO

Ref.	Ø	Rosca	Uds. Caja
PCG3-M5	3	M5	10
PCG4-M5	4	M5	10
PCG4-1/8C	4	1/8	10
PCG4-1/4C	4	1/4	10
PCG6-M5	6	M5	10
PCG6-1/8C	6	1/8	10
PCG6-1/4C	6	1/4	10
PCG8-1/8C	8	1/8	10
PCG8-1/4C	8	1/4	10
PCG8-3/8C	8	3/8	10
PCG10-1/4C	10	1/4	5
PCG10-3/8C	10	3/8	5
PCG12-3/8C	12	3/8	5
PCG12-1/2C	12	1/2	5



### RECTO MACHO CILÍNDRICO

Ref.	Ø	Rosca	Uds. Caja
PDM4-1/8C	4	1/8	10
PDM6-1/8C	6	1/8	10
PDM6-1/4C	6	1/4	10
PDM8-1/8C	8	1/8	10
PDM8-1/4C	8	1/4	10
PDM8-3/8C	8	3/8	10
PDM10-1/4C	10	1/4	5
PDM10-3/8C	10	3/8	5



### CODO GIRATORIO CÓNICO

Ref.	Ø	Rosca	Uds. Caja
PCG4-1/8	4	1/8	10
PCG4-1/4	4	1/4	10
PCG6-1/8	6	1/8	10
PCG6-1/4	6	1/4	10
PCG8-1/8	8	1/8	10
PCG8-1/4	8	1/4	10
PCG8-3/8	8	3/8	10
PCG10-1/4	10	1/4	5
PCG10-3/8	10	3/8	5



### CODO LARGO GIRATORIO CÓNICO

Ref.	Ø	Rosca	Uds. Caja
PCL4-1/8	4	1/8	10
PCL4-1/4	4	1/4	10
PCL6-1/8	6	1/8	10
PCL6-1/4	6	1/4	10
PCL8-1/8	8	1/8	10
PCL8-1/4	8	1/4	10
PCL8-3/8	8	3/8	10
PCL10-1/4	10	1/4	5
PCL10-3/8	10	3/8	5

# Racores instantáneos de polímero - Serie P



## CODO PASAPARED

Ref.	Ø	Uds. Caja
PCGP4	4	10
PCGP6	6	10
PCGP8	8	10
PCGP10	10	5



## CODO INTERMEDIO

Ref.	Ø	Uds. Caja
PCI3	3	10
PCI4	4	10
PCI6	6	10
PCI8	8	10
PCI10	10	5
PCI12	12	5



## «T» CENTRAL GIRATORIA CÓNICA

Ref.	Ø	Rosca	Uds. Caja
PTG4-1/8	4	1/8	10
PTG4-1/4	4	1/4	10
PTG6-1/8	6	1/8	10
PTG6-1/4	6	1/4	10
PTG8-1/8	8	1/8	10
PTG8-1/4	8	1/4	10
PTG8-3/8	8	3/8	10
PTG10-1/4	10	1/4	5
PTG10-3/8	10	3/8	5



## «T» INTERMEDIA

Ref.	Ø	Uds. Caja
PTI3	3	10
PTI4	4	10
PTI6	6	10
PTI8	8	10
PTI10	10	5
PTI12	12	5



## «T» CENTRAL GIRATORIA CILÍNDRICA

Ref.	Ø	Rosca	Uds. Caja
PTG3-M3	3	M3	10
PTG3-M5	3	M5	10
PTG4-M3	4	M3	10
PTG4-M5	4	M5	10
PTG4-1/8C	4	1/8	10
PTG4-1/4C	4	1/4	10
PTG6-M5	6	M5	10
PTG6-1/8C	6	1/8	10
PTG6-1/4C	6	1/4	10
PTG8-1/8C	8	1/8	10
PTG8-1/4C	8	1/4	10
PTG8-3/8C	8	3/8	10
PTG10-1/4C	10	1/4	5
PTG10-3/8C	10	3/8	5



## «T» LATERAL GIRATORIA CÓNICA

Ref.	Ø	Rosca	Uds. Caja
PTLG4-1/8	4	1/8	10
PTLG4-1/4	4	1/4	10
PTLG6-1/8	6	1/8	10
PTLG6-1/4	6	1/4	10
PTLG8-1/8	8	1/8	10
PTLG8-1/4	8	1/4	10
PTLG8-3/8	8	3/8	10
PTLG10-1/4	10	1/4	5
PTLG10-3/8	10	3/8	5



## «T» LATERAL GIRATORIA CILÍNDRICA

Ref.	Ø	Rosca	Uds. Caja
PTLG4-M5	4	M5	10
PTLG4-1/8C	4	1/8	10
PTLG4-1/4C	4	1/4	10
PTLG6-M5	6	M5	10
PTLG6-1/8C	6	1/8	10
PTLG6-1/4C	6	1/4	10
PTLG8-1/8C	8	1/8	10
PTLG8-1/4C	8	1/4	10
PTLG8-3/8C	8	3/8	10
PTLG10-1/4C	10	1/4	5
PTLG10-3/8C	10	3/8	5



## «Y» CENTRAL GIRATORIA CILÍNDRICA

Ref.	Ø	Rosca	Uds. Caja
PYM4-M5	4	M5	10
PYM4-1/8	4	1/8	10
PYM4-1/4	4	1/4	10
PYM6-1/8	6	1/8	10
PYM6-1/4	6	1/4	10
PYM8-1/8	8	1/8	10
PYM8-1/4	8	1/4	10
PYM8-3/8	8	3/8	10



## «Y» INTERMEDIA

Ref.	Ø	Uds. Caja
PYI4	4	10
PYI6	6	10
PYI8	8	10
PYI10	10	5



## CRUZ INTERMEDIA

Ref.	Ø	Uds. Caja
PXI4	4	10
PXI6	6	10
PXI8	8	10
PXI10	10	5



## «Y» INSERTABLE

Ref.	Ø	Ø	Uds. Caja
PYT4	4		10
PYT6-4	6	4	10
PYT8-4	8	4	10
PYT6	6		10
PYT8	8		10



# Racores instantáneos de polímero - Serie P



## AMPLIACIÓN TUBO

Ref.	Ø	Ø	Uds. Caja
PAM4-6	4	6	10
PAM6-8	6	8	10



## ADAPTADOR A ROSCA CILÍNDRICO

Ref.	Ø	Rosca	Uds. Caja
PAR4-1/8C	4	1/8	10
PAR6-1/8C	6	1/8	10
PAR6-1/4C	6	1/4	10
PAR8-1/8C	8	1/8	10
PAR8-1/4C	8	1/4	10
PAR8-3/8C	8	3/8	10
PAR10-1/4C	10	1/4	5
PAR10-3/8C	10	3/8	5



## REDUCCIÓN TUBO

Ref.	Ø	Ø	Uds. Caja
PR6-4	6	4	10
PR8-4	8	4	10
PR10-4	10	4	5
PR8-6	8	6	10
PR10-6	10	6	5
PR12-6	12	6	5
PR10-8	10	8	5
PR12-8	12	8	5
PR12-10	12	10	5



## TAPÓN

Ref.	Ø	Uds. Caja
PT4	4	10
PT6	6	10
PT8	8	10
PT10	10	5
PT12	12	5
PT14*	14	5

\* Metálico



## REPARTIDOR LINEAL MÚLTIPLES SALIDAS

Ref.	Ø	Rosca	Uds. Caja
PRSL4-6	4	1/4	1
PRSL6-5	6	1/4	1
PRSL8-4	8	3/8	1

# Racores instantáneos para uso alimentario y agua potable

**Materiales:** El material de los productos de la serie C no es tóxico y está aprobado por NSF y ACS.



**Presión:** -750 mmHg ÷ 20 bar (según los tubos y las temperaturas utilizadas).

**Temperatura:** -20 °C ÷ 98 °C (aire seco)  
1 °C ÷ 98 °C (aire y fluidos)\*  
\*(Consultar catálogo técnico).

**Roscas:** 1/8, 1/4, 3/8 y 1/2".

**Diámetros tubo:** 4, 6, 8, 10 y 12 mm.

**Fluidos:** Agua, bebidas, vacío, aire comprimido, gases y líquidos adecuados con los materiales de construcción.

**Tuberías:** Consultar catálogo técnico.

**Color estándar:** Negro (blanco bajo pedido).



## Serie C



CDM-N



CDM-B

### RECTO MACHO CÓNICO

Ref.	Ø	Rosca	Uds. Caja
CDM4-1/8	4	1/8	10
CDM6-1/8	6	1/8	10
CDM6-1/4	6	1/4	10
CDM6-3/8	6	3/8	10
CDM6-1/2	6	1/2	10
CDM8-1/8	8	1/8	10
CDM8-1/4	8	1/4	10
CDM8-3/8	8	3/8	10
CDM8-1/2	8	1/2	10
CDM10-1/4	10	1/4	5
CDM10-3/8	10	3/8	5
CDM10-1/2	10	1/2	5
CDM12-3/8	12	3/8	5
CDM12-1/2	12	1/2	5



CDH-N



CDH-B

### RECTO HEMBRA CILÍNDRICO

Ref.	Ø	Rosca	Uds. Caja
CDH4-1/8	4	1/8	10
CDH6-1/8	6	1/8	10
CDH6-1/4	6	1/4	10
CDH6-3/8	6	3/8	10
CDH8-1/8	8	1/8	10
CDH8-1/4	8	1/4	10
CDH8-3/8	8	3/8	10
CDH8-1/2	8	1/2	10
CDH10-1/4	10	1/4	5
CDH10-3/8	10	3/8	5
CDH10-1/2	10	1/2	5
CDH12-1/4	12	1/4	5
CDH12-3/8	12	3/8	5
CDH12-1/2	12	1/2	5



CDP-N



CDP-B

### RECTO INTERMEDIO PASAPARED

Ref.	Ø	Uds. Caja
CDP4	4	10
CDP6	6	10
CDP8	8	10
CDP10	10	5
CDP12	12	5
CDP6-4	6-4	10
CDP8-6	8-6	10



CDM-CN



CDM-CB

### RECTO MACHO CILÍNDRICO

Ref.	Ø	Rosca	Uds. Caja
CDM4-1/8C	4	1/8	10
CDM4-1/4C	4	1/4	10
CDM6-1/8C	6	1/8	10
CDM6-1/4C	6	1/4	10
CDM8-1/8C	8	1/8	10
CDM8-1/4C	8	1/4	10
CDM8-3/8C	8	3/8	10
CDM8-1/2C	8	1/2	10
CDM10-1/4C	10	1/4	5
CDM10-3/8C	10	3/8	5
CDM10-1/2C	10	1/2	5
CDM12-3/8C	12	3/8	5
CDM12-1/2C	12	1/2	5



CCM-N



CCM-B

### CODO MACHO CÓNICO

Ref.	Ø	Rosca	Uds. Caja
CCM4-1/8	4	1/8	10
CCM4-1/4	4	1/4	10
CCM6-1/8	6	1/8	10
CCM6-1/4	6	1/4	10
CCM6-3/8	6	3/8	10
CCM8-1/4	8	1/4	10
CCM8-3/8	8	3/8	10
CCM10-1/4	10	1/4	5
CCM10-3/8	10	3/8	5
CCM12-1/4	12	1/4	5
CCM12-3/8	12	3/8	5
CCM12-1/2	12	1/2	5



CR-N



CR-B

### REDUCCIÓN TUBO

Ref.	Ø	Ø	Uds. Caja
CR6-4	6	4	10
CR8-4	8	4	10
CR8-6	8	6	10
CR10-6	10	6	5
CR10-8	10	8	5
CR12-8	12	8	5
CR12-10	12	10	5

\* Añadir «N» (negro) o «B» (blanco) al final de la referencia para indicar el color.  
Ejemplo: CDM4-1/8N o CDM4-1/8B.

# Racores instantáneos para uso alimentario y agua potable - Serie C



CAR-N



CAR-B

## ADAPTADOR A ROSCA CÓNICO

Ref.	Ø	Rosca	Uds. Caja
CAR4-1/8	4	1/8	10
CAR4-1/4	4	1/4	10
CAR6-1/8	6	1/8	10
CAR6-1/4	6	1/4	10
CAR8-1/8	8	1/8	10
CAR8-1/4	8	1/4	10
CAR8-3/8	8	3/8	10
CAR10-1/4	10	1/4	5
CAR10-3/8	10	3/8	5
CAR10-1/2	10	1/2	5
CAR12-3/8	12	3/8	5
CAR12-1/2	12	1/2	5



CAR-CN



CAR-CB

## ADAPTADOR A ROSCA CILÍNDRICO

Ref.	Ø	Rosca	Uds. Caja
CAR4-1/8C	4	1/8	10
CAR4-1/4C	4	1/4	10
CAR6-1/8C	6	1/8	10
CAR6-1/4C	6	1/4	10
CAR8-1/8C	8	1/8	10
CAR8-1/4C	8	1/4	10
CAR8-3/8C	8	3/8	10
CAR10-1/4C	10	1/4	5
CAR10-3/8C	10	3/8	5
CAR10-1/2C	10	1/2	5
CAR12-3/8C	12	3/8	5
CAR12-1/2C	12	1/2	5



CCE-N



CCE-B

## CODO INSTANTÁNEO INSERTABLE

Ref.	Ø	Uds. Caja
CCE4	4	10
CCE6	6	10
CCE8	8	10
CCE10	10	5
CCE12	12	5



CDI-N



CDI-B

## RECTO INTERMEDIO

Ref.	Ø	Ø	Uds. Caja
CDI4	4		10
CDI6	6		10
CDI8	8		10
CDI10	10		5
CDI12	12		5
CDI6-4	6	4	10
CDI8-4	8	4	10
CDI8-6	8	6	10
CDI10-6	10	6	5
CDI10-8	10	8	5
CDI12-8	12	8	5
CDI12-10	12	10	5



CCI-N



CCI-B

## CODO INTERMEDIO

Ref.	Ø	Ø	Uds. Caja
CCI4	4		10
CCI6	6		10
CCI8	8		10
CCI10	10		5
CCI12	12		5
CCI6-4	6	4	10
CCI8-4	8	4	10
CCI8-6	8	6	10
CCI10-6	10	6	5
CCI10-8	10	8	5
CCI12-6	12	6	5
CCI12-8	12	8	5
CCI12-10	12	10	5



CTI-N



CTI-B

## «T» INTERMEDIA

Ref.	Ø	Uds. Caja
CTI4	4	10
CTI6	6	10
CTI8	8	10
CTI10	10	5
CTI12	12	5



CYI-N



CYI-B

## «Y» INTERMEDIA

Ref.	Ø	Uds. Caja
CYI4	4	10
CYI6	6	10
CYI8	8	10
CYI10	10	5
CYI12	12	5



CXI-N



CXI-B

## CRUZ INTERMEDIA

Ref.	Ø	Uds. Caja
CXI6	6	5
CXI8	8	5
CXI10	10	5



CTA-N



CTA-B

## TAPÓN

Ref.	Ø	Uds. Caja
CTA4	4	10
CTA6	6	10
CTA8	8	10
CTA10	10	10
CTA12	12	10



CCG-N



CCG-B

## CODO GIRATORIO CÓNICO

Ref.	Ø	Rosca	Uds. Caja
CCG4-1/8	4	1/8	10
CCG4-1/4	4	1/4	10
CCG6-1/8	6	1/8	10
CCG6-1/4	6	1/4	10
CCG8-1/8	8	1/8	10
CCG8-1/4	8	1/4	10
CCG8-3/8	8	3/8	10
CCG10-1/4	10	1/4	5
CCG10-3/8	10	3/8	5
CCG10-1/2	10	1/2	5
CCG12-3/8	12	3/8	5
CCG12-1/2	12	1/2	5

\*Añadir «N» (negro) o «B» (blanco) al final de la referencia para indicar el color.

Ejemplo: CDM4-1/8N o CDM4-1/8B.

# Racores instantáneos para uso alimentario y agua potable - Serie C



CCG-CN



CCG-CB

## CODO GIRATORIO CILÍNDRICO

Ref.	Ø	Rosca	Uds. Caja
CCG4-1/8C	4	1/8	10
CCG4-1/4C	4	1/4	10
CCG6-1/8C	6	1/8	10
CCG6-1/4C	6	1/4	10
CCG8-1/8C	8	1/8	10
CCG8-1/4C	8	1/4	10
CCG8-3/8C	8	3/8	10
CCG10-1/4C	10	1/4	5
CCG10-3/8C	10	3/8	5
CCG10-1/2C	10	1/2	5
CCG12-3/8C	12	3/8	5
CCG12-1/2C	12	1/2	5



CTG-CN



CTG-CB

## «T» CENTRAL GIRATORIA CILÍNDRICA

Ref.	Ø	Rosca	Uds. Caja
CTG4-1/8C	4	1/8	10
CTG4-1/4C	4	1/4	10
CTG6-1/8C	6	1/8	10
CTG6-1/4C	6	1/4	10
CTG8-1/8C	8	1/8	10
CTG8-1/4C	8	1/4	10
CTG8-3/8C	8	3/8	10
CTG10-1/4C	10	1/4	5
CTG10-3/8C	10	3/8	5
CTG10-1/2C	10	1/2	5
CTG12-3/8C	12	3/8	5
CTG12-1/2C	12	1/2	5



CTLG-CN



CTLG-CB

## «T» LATERAL GIRATORIA CILÍNDRICA

Ref.	Ø	Rosca	Uds. Caja
CTLG4-1/8C	4	1/8	10
CTLG4-1/4C	4	1/4	10
CTLG6-1/8C	6	1/8	10
CTLG6-1/4C	6	1/4	10
CTLG8-1/8C	8	1/8	10
CTLG8-1/4C	8	1/4	10
CTLG8-3/8C	8	3/8	10
CTLG10-1/4C	10	1/4	5
CTLG10-3/8C	10	3/8	5
CTLG10-1/2C	10	1/2	5
CTLG12-3/8C	12	3/8	5
CTLG12-1/2C	12	1/2	5



CTG-N



CTG-B

## «T» CENTRAL GIRATORIA CÓNICA

Ref.	Ø	Rosca	Uds. Caja
CTG4-1/8	4	1/8	10
CTG4-1/4	4	1/4	10
CTG6-1/8	6	1/8	10
CTG6-1/4	6	1/4	10
CTG8-1/8	8	1/8	10
CTG8-1/4	8	1/4	10
CTG8-3/8	8	3/8	10
CTG10-1/4	10	1/4	5
CTG10-3/8	10	3/8	5
CTG10-1/2	10	1/2	5
CTG12-3/8	12	3/8	5
CTG12-1/2	12	1/2	5



CTLG-N



CTLG-B

## «T» LATERAL GIRATORIA CÓNICA

Ref.	Ø	Rosca	Uds. Caja
CTLG4-1/8	4	1/8	10
CTLG4-1/4	4	1/4	10
CTLG6-1/8	6	1/8	10
CTLG6-1/4	6	1/4	10
CTLG8-1/8	8	1/8	10
CTLG8-1/4	8	1/4	10
CTLG8-3/8	8	3/8	10
CTLG10-1/4	10	1/4	5
CTLG10-3/8	10	3/8	5
CTLG10-1/2	10	1/2	5
CTLG12-3/8	12	3/8	5
CTLG12-1/2	12	1/2	5



CYM-N



CYM-B

## «Y» CENTRAL GIRATORIA CÓNICA

Ref.	Ø	Rosca	Uds. Caja
CYM4-1/8	4	1/8	10
CYM4-1/4	4	1/4	10
CYM6-1/8	6	1/8	10
CYM6-1/4	6	1/4	10
CYM8-1/8	8	1/8	10
CYM8-1/4	8	1/4	10
CYM8-3/8	8	3/8	10
CYM10-1/4	10	1/4	5
CYM10-3/8	10	3/8	5
CYM10-1/2	10	1/2	5
CYM12-3/8	12	3/8	5
CYM12-1/2	12	1/2	5

\* Añadir «N» (negro) o «B» (blanco) al final de la referencia para indicar el color.

Ejemplo: CDM4-1/8N o CDM4-1/8B.

# Racores instantáneos para uso alimentario y agua potable - Serie C



CYM-CN



CYM-CB

## «Y» CENTRAL GIRATORIA CILÍNDRICA

Ref.	Ø	Rosca	Uds. Caja
CYM4-1/8C	4	1/8	10
CYM4-1/4C	4	1/4	10
CYM6-1/8C	6	1/8	10
CYM6-1/4C	6	1/4	10
CYM8-1/8C	8	1/8	10
CYM8-1/4C	8	1/4	10
CYM8-3/8C	8	3/8	10
CYM10-1/4C	10	1/4	5
CYM10-3/8C	10	3/8	5
CYM10-1/2C	10	1/2	5
CYM12-3/8C	12	3/8	5
CYM12-1/2C	12	1/2	5



## ANTIRRETORNO

Ref.	Ø	Uds. Caja
CVAR4	4	1
CVAR6	6	1
CVAR8	8	1
CVAR10	10	1
CVAR12	12	1

\* Disponible solo en color negro.



CVM-N



CVM-B

## VÁLVULA INTERMEDIA

Ref.	Ø	Uds. Caja
CVM6	6	1
CVM8	8	1
CVM10	10	1
CVM12	12	1

\* Añadir «N» (negro) o «B» (blanco) al final de la referencia para indicar el color.

Ejemplo: CDM4-1/8N o CDM4-1/8B.



## CLIP DE SEGURIDAD

Ref.	Ø	Color	Uds. Caja
CCLIP4G	4	GRIS	10
CCLIP4N	4	NEGRO	10
CCLIP4R	4	ROJO	10
CCLIP4A	4	AZUL	10
CCLIP6G	6	GRIS	10
CCLIP6N	6	NEGRO	10
CCLIP6R	6	ROJO	10
CCLIP6A	6	AZUL	10
CCLIP8G	8	GRIS	10
CCLIP8N	8	NEGRO	10
CCLIP8R	8	ROJO	10
CCLIP8A	8	AZUL	10
CCLIP10G	10	GRIS	10
CCLIP10N	10	NEGRO	10
CCLIP10R	10	ROJO	10
CCLIP10A	10	AZUL	10
CCLIP12G	12	GRIS	10
CCLIP12N	12	NEGRO	10
CCLIP12R	12	ROJO	10
CCLIP12A	12	AZUL	10



## RACOR REGULADOR INSTANTÁNEO

Ref.	Ø	Uds. Caja
CREGLP6	6	1
CREGLP10	10	1

\* Disponible solo en color negro.



## RACOR REGULADOR INSTANTÁNEO

Ref.	Ø	Uds. Caja
CREGCP6	6	1
CREGCP10	10	1

\* Disponible solo en color negro.



## RACOR REGULADOR INSTANTÁNEO

Ref.	Ø	Uds. Caja
CREGL6	6	1
CREGL10	10	1

\* Disponible solo en color negro.



## RACOR REGULADOR INSTANTÁNEO

Ref.	Ø	Uds. Caja
CREGC6	6	1
CREGC10	10	1

\* Disponible solo en color negro.

# Racores instantáneos de acero inoxidable

**Materiales:** Cuerpo y pulsador en acero inoxidable AISI 316L, pinza en acero inoxidable AISI 301 y juntas en FKM.

**Presión:** -0,99 ÷ 16 bar.

**Temperatura:** -20 °C ÷ +150 °C.

**Roscas:** M5, 1/8, 1/4, 3/8 y 1/2".

**Diámetros tubo:** 4, 6, 8, 10 y 12 mm.

**Fluidos:** Aire, vacío y compatibles con las juntas.

**Tuberías:** Poliamida, poliuretano, copoliamida, polietileno y PTFE.



**Serie X**



## RECTO MACHO CILÍNDRICO

Ref.	Ø	Rosca	Uds. Caja
XDM4-M5	4	M5	5
XDM4-1/8C	4	1/8	5
XDM6-M5	6	M5	5
XDM6-1/8C	6	1/8	5
XDM6-1/4C	6	1/4	5
XDM8-1/8C	8	1/8	5
XDM8-1/4C	8	1/4	5
XDM8-3/8C	8	3/8	5
XDM10-1/4C	10	1/4	5
XDM10-3/8C	10	3/8	5
XDM10-1/2C	10	1/2	5
XDM12-1/4C	12	1/4	5
XDM12-3/8C	12	3/8	5
XDM12-1/2C	12	1/2	5



## RECTO HEMBRA CILÍNDRICO

Ref.	Ø	Rosca	Uds. Caja
XDH4-1/8	4	1/8	5
XDH6-1/8	6	1/8	5
XDH6-1/4	6	1/4	5
XDH8-1/8	8	1/8	5
XDH8-1/4	8	1/4	5
XDH8-3/8	8	3/8	5
XDH10-1/4	10	1/4	5
XDH10-3/8	10	3/8	5
XDH10-1/2	10	1/2	5
XDH12-3/8	12	3/8	5
XDH12-1/2	12	1/2	5



## RECTO INTERMEDIO PASAPARED

Ref.	Ø	Uds. Caja
XDP4	4	5
XDP6	6	5
XDP8	8	5
XDP10	10	5
XDP12	12	5



## CODO GIRATORIO CILÍNDRICO

Ref.	Ø	Rosca	Uds. Caja
XCG4-M5	4	M5	5
XCG4-1/8C	4	1/8	5
XCG6-M5	6	M5	5
XCG6-1/8C	6	1/8	5
XCG6-1/4C	6	1/4	5
XCG8-1/8C	8	1/8	5
XCG8-1/4C	8	1/4	5
XCG8-3/8C	8	3/8	5
XCG10-1/4C	10	1/4	5
XCG10-3/8C	10	3/8	5
XCG10-1/2C	10	1/2	5
XCG12-1/4C	12	1/4	5
XCG12-3/8C	12	3/8	5
XCG12-1/2C	12	1/2	5



## RECTO MACHO CÓNICO

Ref.	Ø	Rosca	Uds. Caja
XDM4-1/8	4	1/8	5
XDM4-1/4	4	1/4	5
XDM6-1/8	6	1/8	5
XDM6-1/4	6	1/4	5
XDM8-1/8	8	1/8	5
XDM8-1/4	8	1/4	5
XDM8-3/8	8	3/8	5
XDM10-1/4	10	1/4	5
XDM10-3/8	10	3/8	5
XDM10-1/2	10	1/2	5
XDM12-1/4	12	1/4	5
XDM12-3/8	12	3/8	5
XDM12-1/2	12	1/2	5



## RECTO INTERMEDIO

Ref.	Ø	Uds. Caja
XDI4	4	5
XDI6	6	5
XDI8	8	5
XDI10	10	5
XDI12	12	5
XDI6-4	6-4	5
XDI8-6	8-6	5
XDI10-8	10-8	5
XDI12-10	12-10	5



# Racores instantáneos de acero inoxidable - Serie X



CODO GIRATORIO CÓNICO			
Ref.	Ø	Rosca	Uds. Caja
XCG4-1/8	4	1/8	5
XCG6-1/8	6	1/8	5
XCG6-1/4	6	1/4	5
XCG8-1/8	8	1/8	5
XCG8-1/4	8	1/4	5
XCG8-3/8	8	3/8	5
XCG10-1/4	10	1/4	5
XCG10-3/8	10	3/8	5
XCG10-1/2	10	1/2	5
XCG12-1/4	12	1/4	5
XCG12-3/8	12	3/8	5
XCG12-1/2	12	1/2	5



«T» CENTRAL GIRATORIA CILÍNDRICA			
Ref.	Ø	Rosca	Uds. Caja
XTG4-M5	4	M5	5
XTG4-1/8C	4	1/8	5
XTG6-1/8C	6	1/8	5
XTG6-1/4C	6	1/4	5
XTG8-1/8C	8	1/8	5
XTG8-1/4C	8	1/4	5
XTG10-1/4C	10	1/4	5
XTG10-3/8C	10	3/8	5
XTG12-3/8C	12	3/8	5
XTG12-1/2C	12	1/2	5



TORNILLO SIMPLE		
Ref.	Rosca	Uds. Caja
XTS1/8	1/8	5
XTS1/4	1/4	5



CODO MACHO CÓNICO			
Ref.	Ø	Rosca	Uds. Caja
XCM4-1/8	4	1/8	5
XCM6-1/8	6	1/8	5
XCM6-1/4	6	1/4	5
XCM8-1/8	8	1/8	5
XCM8-1/4	8	1/4	5
XCM10-1/4	10	1/4	5



«T» CENTRAL GIRATORIA CÓNICA			
Ref.	Ø	Rosca	Uds. Caja
XTG4-1/8	4	1/8	5
XTG6-1/8	6	1/8	5
XTG6-1/4	6	1/4	5
XTG8-1/8	8	1/8	5
XTG8-1/4	8	1/4	5
XTG10-1/4	10	1/4	5
XTG10-3/8	10	3/8	5
XTG12-3/8	12	3/8	5
XTG12-1/2	12	1/2	5



REDUCCIÓN TUBO			
Ref.	Ø	Ø	Uds. Caja
XR4-6	4	6	5
XR6-8	6	8	5
XR8-10	8	10	5



CODO INTERMEDIO		
Ref.	Ø	Uds. Caja
XCI4	4	5
XCI6	6	5
XCI8	8	5
XCI10	10	5
XCI12	12	5



«T» INTERMEDIA		
Ref.	Ø	Uds. Caja
XTI4	4	5
XTI6	6	5
XTI8	8	5
XTI10	10	5
XTI12	12	5



MICROREGULADOR INOXIDABLE		
Ref.	Rosca	Uds. Caja
XREG1/8	1/8	1
XREG1/4	1/4	1



CUERPO ORIENTABLE			
Ref.	Ø	Rosca	Uds. Caja
XCO4-1/8	4	1/8	5
XCO6-1/8	6	1/8	5
XCO6-1/4	6	1/4	5
XCO8-1/8	8	1/8	5
XCO8-1/4	8	1/4	5

# Racores instantáneos de alta presión

**Materiales:** Cuerpo, pulsador y pinza en latón  
UNI EN 12164 - CW614N. Juntas en NBR.

**Presión:** -0 ÷ 250 bar.

**Temperatura:** -20 °C ÷ +80 °C.

**Roscas:** 1/8, 1/4", M6, M6x0,75, M8 y M10.

**Diámetros tubo:** 4 y 6 mm.

**Fluidos:** Aceite de engrase y fluidos compatibles.

**Tuberías:** Poliamida de alta resistencia con vástago metálico.



**Serie HP**



## RECTO MACHO CÓNICO

Ref.	Ø	Rosca	Uds. Caja
HPDM4-1/8	4	1/8	10
HPDM4-M6	4	M6	10
HPDM4-M8	4	M8	10
HPDM4-M10	4	M10	10
HPDM6-1/8	6	1/8	10
HPDM6-1/4	6	1/4	10
HPDM6-M6	6	M6	10
HPDM6-M8	6	M8	10
HPDM6-M10	6	M10	10



## CODO MACHO GIRATORIO CÓNICO

Ref.	Ø	Rosca	Uds. Caja
HPCG4-1/8	4	1/8	10
HPCG4-M6	4	M6	10
HPCG4-M8	4	M8	10
HPCG4-M10	4	M10	10
HPCG6-1/8	6	1/8	10
HPCG6-1/4	6	1/4	10
HPCG6-M6	6	M6	10
HPCG6-M8	6	M8	10
HPCG6-M10	6	M10	10



## CODO MACHO CÓNICO

Ref.	Ø	Rosca	Uds. Caja
HPCM4-1/8	4	1/8	10
HPCM4-M6	4	M6	10
HPCM4-M8	4	M8	10
HPCM4-M10	4	M10	10
HPCM6-1/8	6	1/8	10
HPCM6-M6	6	M6	10
HPCM6-M8	6	M8	10
HPCM6-M10	6	M10	10

# Racores instantáneos de nebulización

Materiales: Cuerpo, pulsador y pinza en latón  
UNI EN 12164 - CW614N niquelado. Juntas en NBR.

Presión: -0 ÷ 80 bar.

Temperatura: -20 °C ÷ +70 °C.

Roscas: 1/4 y 3/8".

Diámetros tubo: 1/4 y 3/8".

Fluidos: Aire, agua y compatibles con las juntas.

Tuberías: Poliamida de alta resistencia.



Serie N



## RECTO MACHO CÓNICO

Ref.	Ø	Rosca	Uds. Caja
NDM1/4-1/4	1/4	1/4 NPT	10
NDM3/8-1/4	3/8	1/4 NPT	5
NDM3/8-3/8	3/8	3/8 NPT	5



## TAPÓN FINAL DE LÍNEA

Ref.	Rosca	Uds. Caja
NT1/4	1/4	10
NT3/8	3/8	5

## Conversión

Pulgadas rosca	Ø mm
1/4	13,2
3/8	16,7



## RECTO INTERMEDIO

Ref.	Ø	Rosca	Uds. Caja
NDI1/4-1/4	1/4	1/4	10
NDI1/4-3/8	1/4	3/8	10
NDI3/8-3/8	3/8	3/8	5



## RECTO INTERMEDIO CON ROSCA PARA BOQUILLAS

Ref.	Ø	Rosca	Uds. Caja
NDIB1/4-1/4	1/4	1/4	10
NDIB3/8-3/8	3/8	3/8	5



## CODO INTERMEDIO

Ref.	Ø	Rosca	Uds. Caja
NCI1/4-1/4	1/4	1/4	10
NCI3/8-3/8	3/8	3/8	5



## TAPÓN FINAL DE LÍNEA CON ROSCA PARA BOQUILLA

Ref.	Rosca	Uds. Caja
NTB1/4	1/4	10
NTB3/8	3/8	5



## «T» INTERMEDIA

Ref.	Ø	Rosca	Uds. Caja
NTI1/4-1/4	1/4	1/4	10
NTI3/8-3/8	3/8	3/8	5



## BOQUILLA NEBULIZACIÓN

Ref.	Ø	Rosca	Uds. Caja
NB102420	2	10-24 UNC	1

# Racores instantáneos y accesorios roscados para sistemas de frenado neumático

**Materiales:** Cuerpo de Latón UNI EN 12164

CW614N - UNI EN 12165 CW617N, juntas NBR.

**Anillo de agarre:** Latón UNI EN 12164 CW614N.

**Anillo guardapolvo:** EPDM.

**Presión:** 0 ÷ 16 bar.

**Temperatura:** -50 °C ÷ +100 °C.

**Tuberías:** Tubos flexibles en Poliamida 12 según normas DIN 74324 y DIN 73378

**Certificación:** TÜV, DIN 74324:1996, DIN EN ISO 9227: 2017 y 60068-2-6: 2008.

**Serie L**



## RECTO MACHO CÓNICO

Ref.	Ø	Rosca	Uds. Caja
LDM6-1/8NPTF	6	1/8 NPTF	10
LDM8-1/8NPTF	8	1/8 NPTF	10



## RECTO HEMBRA

Ref.	Ø	Rosca	Uds. Caja
LDH6-M10x1	6	M10x1	10
LDH6-M16x1,5	6	M16x1,5	10
LDH8-M10x1	8	M10x1	10



## CODO DOBLE GIRATORIO CILÍNDRICO

Ref.	Ø	Rosca	Uds. Caja
LCGD12-M16x1,5	12	M16x1,5	5
LCGD12-M22x1,5	12	M22x1,5	5



## RECTO MACHO CILÍNDRICO

Ref.	Ø	Rosca	Uds. Caja
LDM6-M10x1	6	M10x1	10
LDM6-M12x1,5	6	M12x1,5	10
LDM6-M14x1,5	6	M14x1,5	10
LDM6-M16x1,5	6	M16x1,5	10
LDM8-M10x1	8	M10x1	10
LDM8-M12x1,5	8	M12x1,5	10
LDM8-M14x1,5	8	M14x1,5	10
LDM8-M16x1,5	8	M16x1,5	10
LDM8-M22x1,5	8	M22x1,5	10
LDM10-M12x1,5	10	M12x1,5	10
LDM10-M14x1,5	10	M14x1,5	10
LDM10-M16x1,5	10	M16x1,5	10
LDM10-M22x1,5	10	M22x1,5	10
LDM12-M12x1,5	12	M12x1,5	10
LDM12-M14x1,5	12	M14x1,5	10
LDM12-M16x1,5	12	M16x1,5	10
LDM12-M22x1,5	12	M22x1,5	10
LDM15-M16x1,5	15	M16x1,5	5
LDM15-M22x1,5	15	M22x1,5	5
LDM16-M16x1,5	16	M16x1,5	5
LDM16-M22x1,5	16	M22x1,5	5
LDM18-M22x1,5	18	M22x1,5	2



## CODO GIRATORIO CILÍNDRICO

Ref.	Ø	Rosca	Uds. Caja
LCG6-M10x1	6	M10x1	10
LCG6-M12x1,5	6	M12x1,5	10
LCG6-M14x1,5	6	M14x1,5	10
LCG6-M16x1,5	6	M16x1,5	10
LCG8-M10x1	8	M10x1	10
LCG8-M12x1,5	8	M12x1,5	10
LCG8-M14x1,5	8	M14x1,5	10
LCG8-M16x1,5	8	M16x1,5	10
LCG8-M22x1,5	8	M22x1,5	10
LCG10-M12x1,5	10	M12x1,5	10
LCG10-M14x1,5	10	M14x1,5	10
LCG10-M16x1,5	10	M16x1,5	10
LCG10-M22x1,5	10	M22x1,5	10
LCG12-M12x1,5	12	M12x1,5	10
LCG12-M14x1,5	12	M14x1,5	10
LCG12-M16x1,5	12	M16x1,5	10
LCG12-M22x1,5	12	M22x1,5	10
LCG15-M16x1,5	15	M16x1,5	5
LCG15-M22x1,5	15	M22x1,5	5
LCG16-M16x1,5	16	M16x1,5	5
LCG16-M22x1,5	16	M22x1,5	5
LCG18-M22x1,5	18	M22x1,5	2



## «T» CENTRAL GIRATORIA CILÍNDRICA

Ref.	Ø	Rosca	Uds. Caja
LTCG6-M10x1	6	M10x1	10
LTCG6-M12x1,5	6	M12x1,5	10
LTCG6-M14x1,5	6	M14x1,5	10
LTCG6-M16x1,5	6	M16x1,5	10
LTCG8-M10x1	8	M10x1	10
LTCG8-M12x1,5	8	M12x1,5	10
LTCG8-M14x1,5	8	M14x1,5	10
LTCG8-M16x1,5	8	M16x1,5	10
LTCG8-M22x1,5	8	M22x1,5	10
LTCG10-M12x1,5	10	M12x1,5	10
LTCG10-M14x1,5	10	M14x1,5	10
LTCG10-M16x1,5	10	M16x1,5	10
LTCG10-M22x1,5	10	M22x1,5	10
LTCG12-M12x1,5	12	M12x1,5	10
LTCG12-M14x1,5	12	M14x1,5	10
LTCG12-M16x1,5	12	M16x1,5	10
LTCG12-M22x1,5	12	M22x1,5	10
LTCG15-M16x1,5	15	M16x1,5	5
LTCG15-M22x1,5	15	M22x1,5	5
LTCG16-M16x1,5	16	M16x1,5	5
LTCG16-M22x1,5	16	M22x1,5	5
LTCG18-M22x1,5	18	M22x1,5	2

# Racores para sistemas de frenado automático - Serie L



## «T» LATERAL GIRATORIA CILÍNDRICA

Ref.	Ø	Rosca	Uds. Caja
LTLG6-M10x1	6	M10x1	10
LTLG6-M12x1,5	6	M12x1,5	10
LTLG6-M14x1,5	6	M14x1,5	10
LTLG6-M16x1,5	6	M16x1,5	10
LTLG8-M10x1	8	M10x1	10
LTLG8-M12x1,5	8	M12x1,5	10
LTLG8-M14x1,5	8	M14x1,5	10
LTLG8-M16x1,5	8	M16x1,5	10
LTLG8-M22x1,5	8	M22x1,5	10
LTLG10-M12x1,5	10	M12x1,5	10
LTLG10-M14x1,5	10	M14x1,5	10
LTLG10-M16x1,5	10	M16x1,5	10
LTLG10-M22x1,5	10	M22x1,5	10
LTLG12-M12x1,5	12	M12x1,5	10
LTLG12-M14x1,5	12	M14x1,5	10
LTLG12-M16x1,5	12	M16x1,5	10
LTLG12-M22x1,5	12	M22x1,5	10
LTLG15-M16x1,5	15	M16x1,5	5
LTLG15-M22x1,5	15	M22x1,5	5
LTLG16-M16x1,5	16	M16x1,5	5
LTLG16-M22x1,5	16	M22x1,5	5
LTLG18-M22x1,5	18	M22x1,5	2



## RECTO INTERMEDIO

Ref.	Ø	Uds. Caja
LDI6	6	10
LDI8	8	10
LDI10	10	10
LDI12	12	10
LDI15	15	5
LDI16	16	5
LDI18	18	2



## CODO INTERMEDIO

Ref.	Ø	Uds. Caja
LCI6	6	10
LCI8	8	10
LCI10	10	10
LCI12	12	10
LCI15	15	5
LCI16	16	5
LCI18	18	2



## «T» INTERMEDIA

Ref.	Ø	Uds. Caja
LTI6	6	10
LTI8	8	10
LTI10	10	10
LTI12	12	10
LTI15	15	5
LTI16	16	5
LTI18	18	2



## REDUCCIÓN H-M CILÍNDRICA

Ref.	Rosca	Rosca	Uds. Caja
LRC-M12x1,5-M16x1,5	M12x1,5	M16x1,5	10
LRC-M12x1,5-M22x1,5	M12x1,5	M22x1,5	10
LRC-M16x1,5-M22x1,5	M16x1,5	M22x1,5	10



## CODO H-M

Ref.	Rosca	Rosca	Uds. Caja
LCHM-M16x1,5	M16x1,5	M16x1,5	10
LCHM-M16x1,5-M22x1,5	M16x1,5	M22x1,5	10
LCHM-M22x1,5	M22x1,5	M22x1,5	10



## «T» HEMBRA

Ref.	Rosca	Uds. Caja
LTH-M16x1,5	M16x1,5	10
LTH-M22x1,5	M22x1,5	10



## «T» CENTRAL MACHO

Ref.	Rosca	Rosca	Uds. Caja
LTCM-M12x1,5-M16x1,5	M12x1,5	M16x1,5	10
LTCM-M16x1,5	M16x1,5	M16x1,5	10
LTCM-M16x1,5-M22x1,5	M16x1,5	M22x1,5	10
LTCM-M22x1,5	M22x1,5	M22x1,5	10



## «T» LATERAL MACHO

Ref.	Rosca	Rosca	Uds. Caja
LTLM-M12x1,5-M16x1,5	M12x1,5	M16x1,5	10
LTLM-M16x1,5	M16x1,5	M16x1,5	10
LTLM-M16x1,5-M22x1,5	M16x1,5	M22x1,5	10
LTLM-M22x1,5	M22x1,5	M22x1,5	10



## ESPIGA PARA MANGUERA DE GOMA

Ref.	Ø	Rosca	Uds. Caja
LAGE12,5-M16x1,5	12,5	M16x1,5	10
LAGE12,5-M22x1,5	12,5	M22x1,5	10



## TAPÓN ALLEN CON JUNTA

Ref.	Rosca	Uds. Caja
LTAO-M12x1,5	M12x1,5	10
LTAO-M16x1,5	M16x1,5	10
LTAO-M22x1,5	M22x1,5	10



## VÁLVULA DE DRENAJE

Ref.	Rosca	Uds. Caja
LVD-M22x1,5	M22x1,5	10



## PUNTO DE PRUEBA DE PRESIÓN

Ref.	Rosca	Uds. Caja
LPP-M16x1,5	M16x1,5	10
LPP-M22x1,5	M22x1,5	10



## HERRAMIENTA DE LIBERACIÓN DE TUBO

Ref.	Ø	Uds. Caja
LTREL1	6-12	10
LTREL2	15-18	10

# Racores rápidos de latón

**Materiales:** Cuerpo y tuerca en latón niquelado.

**Presión:** -0,99 ÷ 18 bar.

**Temperatura:** Determinada por las características de la tubería.

**Roscas:** M5, 1/8, 1/4, 3/8 y 1/2".

**Diámetros tubo:** 4, 6, 8, 10, 12 y 15 mm.

**Fluidos:** Aire, vacío y compatibles con el material.

**Tuberías:** Poliamida, poliuretano, copoliuretano, polietileno y PTFE.



## Serie R



RECTO MACHO CÓNICO			
Ref.	Ø	Rosca	Uds. Caja
RDM4-1/8	4	1/8	10
RDM6-1/8	6	1/8	10
RDM6-1/4	6	1/4	10
RDM6-3/8	6	3/8	10
RDM8-1/8	8	1/8	10
RDM8-1/4	8	1/4	10
RDM8-3/8	8	3/8	10
RDM8-1/2	8	1/2	10
RDM10-1/8	10	1/8	5
RDM10-1/4	10	1/4	5
RDM10-3/8	10	3/8	5
RDM10-1/2	10	1/2	5
RDM12-3/8	12	3/8	5
RDM12-1/2	12	1/2	5
RDM15-1/2	15	1/2	5



RECTO MACHO GIRATORIO			
Ref.	Ø	Rosca	Uds. Caja
RDG6-1/8	6	1/8	10
RDG6-1/4	6	1/4	10
RDG8-1/8	8	1/8	10
RDG8-1/4	8	1/4	10
RDG10-1/4	10	1/4	5
RDG10-3/8	10	3/8	5
RDG12-3/8	12	3/8	5



RECTO INTERMEDIO PASAPARED		
Ref.	Rosca	Uds. Caja
RDP6	6	10
RDP8	8	10
RDP10	10	5
RDP12	12	5



RECTO HEMBRA CILÍNDRICO			
Ref.	Ø	Rosca	Uds. Caja
RDH6-1/8	6	1/8	10
RDH6-1/4	6	1/4	10
RDH6-3/8	6	3/8	10
RDH8-1/8	8	1/8	10
RDH8-1/4	8	1/4	10
RDH8-3/8	8	3/8	10
RDH10-1/4	10	1/4	5
RDH10-3/8	10	3/8	5



CODIGO GIRATORIO CILÍNDRICO			
Ref.	Ø	Rosca	Uds. Caja
RCG6-1/8	6	1/8	10
RCG6-1/4	6	1/4	10
RCG8-1/8	8	1/8	10
RCG8-1/4	8	1/4	10
RCG10-1/4	10	1/4	5



RECTO MACHO CILÍNDRICO			
Ref.	Ø	Rosca	Uds. Caja
RDM4-M5	4	M5	10
RDM6-M5	6	M5	10
RDM6-1/8C	6	1/8	10
RDM6-1/4C	6	1/4	10
RDM8-1/8C	8	1/8	10
RDM8-1/4C	8	1/4	10
RDM10-1/4C	10	1/4	5



RECTO INTERMEDIO		
Ref.	Rosca	Uds. Caja
RDI6	6	10
RDI8	8	10
RDI10	10	5
RDI12	12	5
RDI6-8	6-8	10



# Racores rápidos de latón - Serie R



## CODO MACHO CÓNICO

Ref.	Ø	Rosca	Uds. Caja
RCM4-M5	4	M5	10
RCM4-1/8	4	1/8	10
RCM6-1/8	6	1/8	10
RCM6-1/4	6	1/4	10
RCM6-3/8	6	3/8	10
RCM8-1/8	8	1/8	10
RCM8-1/4	8	1/4	10
RCM8-3/8	8	3/8	10
RCM10-1/4	10	1/4	5
RCM10-3/8	10	3/8	5
RCM10-1/2	10	1/2	5
RCM12-1/4	12	1/4	5
RCM12-3/8	12	3/8	5
RCM12-1/2	12	1/2	5
RCM15-1/2	15	1/2	5



## CODO HEMBRA CILÍNDRICO

Ref.	Ø	Rosca	Uds. Caja
RCH6-1/8	6	1/8	10
RCH6-1/4	6	1/4	10
RCH8-1/8	8	1/8	10
RCH8-1/4	8	1/4	10
RCH10-1/4	10	1/4	5



## CODO INTERMEDIO

Ref.	Rosca	Uds. Caja
RCI6	6	10
RCI8	8	10
RCI10	10	5
RCI12	12	5



## «T» CENTRAL CÓNICA

Ref.	Ø	Rosca	Uds. Caja
RTC6-1/8	6	1/8	10
RTC6-1/4	6	1/4	10
RTC8-1/8	8	1/8	10
RTC8-1/4	8	1/4	10
RTC8-3/8	8	3/8	10
RTC10-1/4	10	1/4	5
RTC10-3/8	10	3/8	5
RTC12-3/8	12	3/8	5
RTC12-1/2	12	1/2	5
RTC15-1/2	15	1/2	5



## «T» LATERAL CÓNICA

Ref.	Ø	Rosca	Uds. Caja
RTL6-1/8	6	1/8	10
RTL6-1/4	6	1/4	10
RTL8-1/8	8	1/8	10
RTL8-1/4	8	1/4	10
RTL8-3/8	8	3/8	10
RTL10-1/4	10	1/4	5
RTL10-3/8	10	3/8	5



## «T» CENTRAL GIRATORIA

Ref.	Ø	Rosca	Uds. Caja
RTG6-1/8	6	1/8	10
RTG6-1/4	6	1/4	10
RTG8-1/8	8	1/8	10
RTG8-1/4	8	1/4	10
RTG10-1/4	10	1/4	5



## «T» INTERMEDIA

Ref.	Rosca	Uds. Caja
RTI6	6	10
RTI8	8	10
RTI10	10	5
RTI12	12	5
RTI15	15	5



## CRUZ INTERMEDIA

Ref.	Rosca	Uds. Caja
RXI6	6	10
RXI8	8	10
RXI10	10	5



## CUERPO CODO ORIENTABLE

Ref.	Ø	Rosca	Uds. Caja
RCO6-M5	6	M5	10
RCO6-1/8	6	1/8	10
RCO6-1/4	6	1/4	10
RCO8-1/8	8	1/8	10
RCO8-1/4	8	1/4	10
RCO10-1/4	10	1/4	5
RCO10-3/8	10	3/8	5
RCO10-1/2	10	1/2	5
RCO12-3/8	12	3/8	5
RCO12-1/2	12	1/2	5



## CUERPO «T» ORIENTABLE

Ref.	Ø	Rosca	Uds. Caja
RTO6-1/8	6	1/8	10
RTO6-1/4	6	1/4	10
RTO8-1/8	8	1/8	10
RTO8-1/4	8	1/4	10
RTO8-3/8	8	3/8	10
RTO10-1/4	10	1/4	5
RTO10-3/8	10	3/8	5
RTO12-1/2	12	1/2	5



## CUERPO CODO ORIENTABLE HEMBRA

Ref.	Rosca	Uds. Caja
RCOH1/8	1/8	10
RCOH1/4	1/4	10
RCOH3/8	3/8	5

# Racores rápidos de latón - Serie R



## TORNILLO SIMPLE

Ref.	Rosca	Uds. Caja
RTS-M5	M5	10
RTS1/8	1/8	10
RTS1/4	1/4	10
RTS3/8	3/8	5
RTS1/2	1/2	5



## TORNILLO DOBLE

Ref.	Rosca	Uds. Caja
RTD1/8	1/8	10
RTD1/4	1/4	10
RTD3/8	3/8	5
RTD1/2	1/2	5



## ARANDELA ALUMINIO

Ref.	Rosca	Uds. Caja
RA-M5*	M5	10
RA1/8	1/8	10
RA1/4	1/4	10
RA3/8	3/8	5
RA1/2	1/2	5

\* Nylon



## TUERCA

Ref.	Rosca	Uds. Caja
RT4	4	10
RT6	6	10
RT8	8	10
RT10	10	5
RT12	12	5
RT15	15	5

# Racores rápidos de acero inoxidable

**Materiales:** Cuerpo y tuerca en acero inoxidable AISI316L.

**Presión:** -0,99 ÷ 25 bar.

**Temperatura:** -20 °C ÷ +200 °C. *(Este valor máximo está vinculado a la temperatura y al tipo de tubería empleada)*

**Roscas:** 1/8, 1/4, 3/8 y 1/2".

**Diámetros tubo:** 6, 8, 10 y 12 mm.

**Fluidos:** Aire, vacío y compatibles con el material.

**Tuberías:** Poliamida, poliuretano, copoliuretano, polietileno, PTFE, FEP y PFA.



## Serie RX



RECTO MACHO CÓNICO			
Ref.	Ø	Rosca	Uds. Caja
RXDM6-1/8	6	1/8	1
RXDM6-1/4	6	1/4	1
RXDM8-1/8	8	1/8	1
RXDM8-1/4	8	1/4	1
RXDM10-1/4	10	1/4	1
RXDM10-3/8	10	3/8	1
RXDM12-1/4	12	1/4	1
RXDM12-3/8	12	3/8	1
RXDM12-1/2	12	1/2	1



CODO MACHO GIRATORIO			
Ref.	Ø	Rosca	Uds. Caja
RXCG6-1/8	6	1/8	1
RXCG6-1/4	6	1/4	1
RXCG8-1/8	8	1/8	1
RXCG8-1/4	8	1/4	1
RXCG10-1/4	10	1/4	1
RXCG10-3/8	10	3/8	1



«T» CENTRAL CÓNICA			
Ref.	Ø	Rosca	Uds. Caja
RXTC6-1/8	6	1/8	1
RXTC6-1/4	6	1/4	1
RXTC8-1/8	8	1/8	1
RXTC8-1/4	8	1/4	1
RXTC10-1/4	10	1/4	1
RXTC10-3/8	10	3/8	1
RXTC12-3/8	12	3/8	1
RXTC12-1/2	12	1/2	1



RECTO INTERMEDIO		
Ref.	Ø	Uds. Caja
RXDI6	6	1
RXDI8	8	1
RXDI10	10	1
RXDI12	12	1
RXDI8-6	8-6	1
RXDI10-8	10-8	1
RXDI12-10	12-10	1



CODO MACHO CÓNICO			
Ref.	Ø	Rosca	Uds. Caja
RXCM6-1/8	6	1/8	1
RXCM6-1/4	6	1/4	1
RXCM8-1/8	8	1/8	1
RXCM8-1/4	8	1/4	1
RXCM10-1/4	10	1/4	1
RXCM10-3/8	10	3/8	1
RXCM12-3/8	12	3/8	1
RXCM12-1/2	12	1/2	1



«T» LATERAL CÓNICA			
Ref.	Ø	Rosca	Uds. Caja
RXTL6-1/8	6	1/8	1
RXTL6-1/4	6	1/4	1
RXTL8-1/8	8	1/8	1
RXTL8-1/4	8	1/4	1
RXTL10-1/4	10	1/4	1
RXTL10-3/8	10	3/8	1
RXTL12-3/8	12	3/8	1
RXTL12-1/2	12	1/2	1



RECTO HEMBRA CILÍNDRICO			
Ref.	Ø	Rosca	Uds. Caja
RXDH6-1/8	6	1/8	1
RXDH6-1/4	6	1/4	1
RXDH8-1/8	8	1/8	1
RXDH8-1/4	8	1/4	1
RXDH8-3/8	8	3/8	1
RXDH10-1/4	10	1/4	1
RXDH10-3/8	10	3/8	1
RXDH12-3/8	12	3/8	1
RXDH12-1/2	12	1/2	1



CODO INTERMEDIO		
Ref.	Ø	Uds. Caja
RXCI6	6	1
RXCI8	8	1
RXCI10	10	1
RXCI12	12	1



«T» INTERMEDIA		
Ref.	Ø	Uds. Caja
RXTI6	6	1
RXTI8	8	1
RXTI10	10	1
RXTI12	12	1



TUERCA		
Ref.	Ø	Uds. Caja
RXT6	6	1
RXT8	8	1
RXT10	10	1
RXT12	12	1

# Racores universales de latón

**Materiales:** Cuerpo y tuerca en latón niquelado y ojiva en latón.

**Presión:** -0,99 ÷ 60 bar.

**Temperatura:** Determinada por las características de la tubería.

**Roscas:** 1/8, 1/4, 3/8 y 1/2".

**Diámetros tubo:** 4, 6, 8, 10, 12 y 15 mm.

**Fluidos:** Aire, vacío y compatibles con el material.

**Tuberías:** Cobre, aluminio y tuberías plásticas (con refuerzo).



## Serie U



RECTO MACHO CÓNICO			
Ref.	Ø	Rosca	Uds. Caja
UDM4-1/8	4	1/8	10
UDM6-1/8	6	1/8	10
UDM6-1/4	6	1/4	10
UDM8-1/8	8	1/8	10
UDM8-1/4	8	1/4	10
UDM8-3/8	8	3/8	10
UDM10-1/4	10	1/4	5
UDM10-3/8	10	3/8	5
UDM10-1/2	10	1/2	5
UDM12-3/8	12	3/8	5
UDM12-1/2	12	1/2	5
UDM14-1/2	14	1/2	5
UDM15-1/2	15	1/2	5



RECTO INTERMEDIO		
Ref.	Ø	Uds. Caja
UDI4	4	10
UDI6	6	10
UDI8	8	10
UDI10	10	5
UDI12	12	5
UDI14	14	5
UDI15	15	5



CODO MACHO CÓNICO			
Ref.	Ø	Rosca	Uds. Caja
UCM4-1/8	4	1/8	10
UCM6-1/8	6	1/8	10
UCM6-1/4	6	1/4	10
UCM8-1/8	8	1/8	10
UCM8-1/4	8	1/4	10
UCM8-3/8	8	3/8	10
UCM10-1/4	10	1/4	5
UCM10-3/8	10	3/8	5
UCM10-1/2	10	1/2	5
UCM12-3/8	12	3/8	5
UCM12-1/2	12	1/2	5
UCM14-1/2	14	1/2	5
UCM15-1/2	15	1/2	5



RECTO INTERMEDIO PASAPARED		
Ref.	Ø	Uds. Caja
UDP6	6	10
UDP8	8	10
UDP10	10	5
UDP12	12	5
UDP14	14	5
UDP15	15	5



RECTO HEMBRA CILÍNDRICO			
Ref.	Ø	Rosca	Uds. Caja
UDH4-1/8	4	1/8	10
UDH6-1/8	6	1/8	10
UDH6-1/4	6	1/4	10
UDH8-1/8	8	1/8	10
UDH8-1/4	8	1/4	10
UDH8-3/8	8	3/8	10
UDH10-1/4	10	1/4	5
UDH10-3/8	10	3/8	5



CODO INTERMEDIO		
Ref.	Ø	Uds. Caja
UCI4	4	10
UCI6	6	10
UCI8	8	10
UCI10	10	5
UCI12	12	5
UCI14	14	5
UCI15	15	5



«T» CENTRAL MACHO CÓNICA			
Ref.	Ø	Rosca	Uds. Caja
UTC4-1/8	4	1/8	10
UTC6-1/8	6	1/8	10
UTC6-1/4	6	1/4	10
UTC8-1/8	8	1/8	10
UTC8-1/4	8	1/4	10
UTC8-3/8	8	3/8	10
UTC10-1/4	10	1/4	5
UTC10-3/8	10	3/8	5
UTC12-3/8	12	3/8	5
UTC12-1/2	12	1/2	5
UTC14-1/2	14	1/2	5
UTC15-1/2	15	1/2	5

# Racores universales de latón - Serie U



«T» LATERAL MACHO CÓNICA			
Ref.	Ø	Rosca	Uds. Caja
UTL4-1/8	4	1/8	10
UTL6-1/8	6	1/8	10
UTL6-1/4	6	1/4	10
UTL8-1/8	8	1/8	10
UTL8-1/4	8	1/4	10
UTL8-3/8	8	3/8	10
UTL10-1/4	10	1/4	5
UTL10-3/8	10	3/8	5
UTL12-3/8	12	3/8	5
UTL12-1/2	12	1/2	5
UTL14-1/2	14	1/2	5
UTL15-1/2	15	1/2	5



«T» INTERMEDIA		
Ref.	Ø	Uds. Caja
UTI4	4	10
UTI6	6	10
UTI8	8	10
UTI10	10	5
UTI12	12	5
UTI14	14	5
UTI15	15	5



CUERPO CODO ORIENTABLE			
Ref.	Ø	Rosca	Uds. Caja
UC04-1/8	4	1/8	10
UC06-1/8	6	1/8	10
UC06-1/4	6	1/4	10
UC08-1/8	8	1/8	10
UC08-1/4	8	1/4	10



TORNILLO SIMPLE		
Ref.	Rosca	Uds. Caja
RTS-M5	M5	10
RTS1/8	1/8	10
RTS1/4	1/4	10
RTS3/8	3/8	10
RTS1/2	1/2	10



TORNILLO DOBLE		
Ref.	Rosca	Uds. Caja
RTD1/8	1/8	10
RTD1/4	1/4	10
RTD3/8	3/8	5
RTD1/2	1/2	5



ARANDELA ALUMINIO		
Ref.	Rosca	Uds. Caja
RA-M5*	M5	10
RA1/8	1/8	10
RA1/4	1/4	10
RA3/8	3/8	5
RA1/2	1/2	5

\* Nylon



TUERCA SIMPLE		
Ref.	Ø	Uds. Caja
UT4	4	10
UT6	6	10
UT8	8	10
UT10	10	5
UT12	12	5
UT14	14	5
UT15	15	5



OJIVA		
Ref.	Ø	Uds. Caja
UJ4	4	10
UJ6	6	10
UJ8	8	10
UJ10	10	5
UJ12	12	5
UJ14	14	5
UJ15	15	5



REFUERZO INTERIOR		
Ref.	Ø	Uds. Caja
URI4	4	10
URI6	6	10
URI8	8	10
URI10	10	5
URI12	12	5
URI14	14	5
URI15	15	5

# Racores universales de acero inox.

**Materiales:** Cuerpo, tuerca y anillo de corte en acero inoxidable.

**Presión:** -0,99 ÷ 100 bar.

**Temperatura:** Determinada por las características de la tubería.

**Roscas:** 1/8, 1/4, 3/8 y 1/2".

**Diámetros tubo:** 6, 8, 10 y 12 mm.

**Fluidos:** Aire, vacío y compatibles con el material.

**Tuberías:** Acero, acero inoxidable, cobre, aluminio y tuberías plásticas (con refuerzo).



**Serie UX**



RECTO MACHO CILÍNDRICO			
Ref.	Ø	Rosca	Uds. Caja
UXDM6-1/8	6	1/8	1
UXDM6-1/4	6	1/4	1
UXDM8-1/8	8	1/8	1
UXDM8-1/4	8	1/4	1
UXDM8-3/8	8	3/8	1
UXDM10-1/4	10	1/4	1
UXDM10-3/8	10	3/8	1
UXDM10-1/2	10	1/2	1
UXDM12-1/4	12	1/4	1
UXDM12-3/8	12	3/8	1
UXDM12-1/2	12	1/2	1



RECTO INTERMEDIO PASAPARED		
Ref.	Ø	Uds. Caja
UXDP6	6	1
UXDP8	8	1
UXDP10	10	1
UXDP12	12	1



«T» INTERMEDIA		
Ref.	Ø	Uds. Caja
UXTI6	6	1
UXTI8	8	1
UXTI10	10	1
UXTI12	12	1



RECTO HEMBRA CILÍNDRICO			
Ref.	Ø	Rosca	Uds. Caja
UXDH6-1/8	6	1/8	1
UXDH8-1/4	8	1/4	1
UXDH10-1/4	10	1/4	1
UXDH12-3/8	12	3/8	1
UXDH12-1/2	12	1/2	1



CODO MACHO CÓNICO			
Ref.	Ø	Rosca	Uds. Caja
UXCM6-1/8	6	1/8	1
UXCM6-1/4	6	1/4	1
UXCM8-1/8	8	1/8	1
UXCM8-1/4	8	1/4	1
UXCM8-3/8	8	3/8	1
UXCM10-1/4	10	1/4	1
UXCM10-3/8	10	3/8	1
UXCM12-3/8	12	3/8	1
UXCM12-1/2	12	1/2	1



TUERCA		
Ref.	Ø	Uds. Caja
UXT6	6	1
UXT8	8	1
UXT10	10	1
UXT12	12	1



ANILLO DE CORTE		
Ref.	Ø	Uds. Caja
UXJ6	6	10
UXJ8	8	10
UXJ10	10	5
UXJ12	12	5



RECTO INTERMEDIO		
Ref.	Ø	Uds. Caja
UXDI6	6	1
UXDI8	8	1
UXDI10	10	1
UXDI12	12	1



CODO INTERMEDIO			
Ref.	Ø	Rosca	Uds. Caja
UXCI6	6	1	1
UXCI8	8	1	1
UXCI10	10	1	1
UXCI12	12	1	1



# Racores de función

**Materiales:** Están diseñados en diferentes materiales según la necesidad de aplicación de los mismos: latón, aluminio, polímero, etc.

- Funciones:**
- Regulación del caudal
  - Regulación de la presión
  - Corte del aire
  - Medida de la presión
  - Arranque progresivo
  - Fin de carrera de actuadores
  - Antirretorno
  - Selección de circuito
  - Descarga rápida



## RACOR REGULADOR INSTANTÁNEO METÁLICO

Ref.	Ø	Rosca	Uds. Caja
FREG4-M5	4	M5	1
FREG4-1/8	4	1/8	1
FREG6-1/8	6	1/8	1
FREG6-1/4	6	1/4	1
FREG8-1/8	8	1/8	1
FREG8-1/4	8	1/4	1
FREG10-1/4	10	1/4	1



## RACOR REGULADOR INSTANTÁNEO METÁLICO

Ref.	Rosca	Uds. Caja
HREG1/8	1/8	1
HREG1/4	1/4	1



## RACOR REGULADOR INSTANTÁNEO DE POLÍMERO

Ref.	Ø	Rosca	Uds. Caja
PREG4-M5	4	M5	1
PREG4-1/8	4	1/8	1
PREG6-M5	6	M5	1
PREG6-1/8	6	1/8	1
PREG6-1/4	6	1/4	1
PREG8-1/8	8	1/8	1
PREG8-1/4	8	1/4	1
PREG8-3/8	8	3/8	1
PREG10-1/4	10	1/4	1
PREG10-3/8	10	3/8	1



## REGULADOR DE CAUDAL INTERMEDIO

Ref.	Ø	Uds. Caja
PLREG4	4	1
PLREG6	6	1
PLREG8	8	1



## RACOR REGULADOR INSTANTÁNEO DE POLÍMERO CON ACCIONAMIENTO DE TORNILLO

Ref.	Ø	Rosca	Uds. Caja
PREG4-M5T	4	M5	1
PREG4-1/8T	4	1/8	1
PREG6-1/8T	6	1/8	1
PREG6-1/4T	6	1/4	1
PREG8-1/8T	8	1/8	1
PREG8-1/4T	8	1/4	1



## RACOR REGULADOR INSTANTÁNEO DE POLÍMERO INSERTABLE

Ref.	Ø	Ø	Uds. Caja
PREG4T	4	4	1
PREG6T	6	6	1
PREG8T	8	8	1



## RACOR DE BLOQUEO

Ref.	Rosca	Uds. Caja
PBLOQ1/8	1/8	1
PBLOQ1/4	1/4	1
PBLOQ3/8	3/8	1
PBLOQ1/2	1/2	1

\* No incluye anillo PAS.

# Racores de función



## REGULADOR DE CAUDAL EN LÍNEA

Ref.	Rosca	Uds. Caja
LREG-M5	M5	1
LREG1/8	1/8	1
LREG1/4	1/4	1
LREG3/8	3/8	1
LREG1/2	1/2	1



## MEDIDOR DE PRESIÓN INTERMEDIO

Ref.	Ø	Uds. Caja
PMAN6	6	1
PMAN8	8	1



## ANTIRRETORNO

Ref.	Rosca	Uds. Caja
VAR1/8	1/8	1
VAR1/4	1/4	1
VAR3/8	3/8	1
VAR1/2	1/2	1



## MANDO MANUAL PARA PBLQ

Ref.	Rosca	Uds. Caja
PMBLOQM5	M5	1
PMBLOQ1/8	1/8	1



## RACOR ARRANCADOR PROGRESIVO

Ref.	Rosca	Uds. Caja
PAVP1/4	1/4	1
PAVP3/8	3/8	1
PAVP1/2	1/2	1



## RACOR RECTO INSTANTÁNEO CON ANTIRRETORNO

Ref.	Ø	Rosca	Uds. Caja
FVAR4-1/8	4	1/8	1
FVAR6-1/8	6	1/8	1
FVAR6-1/4	6	1/4	1
FVAR8-1/8	8	1/8	1
FVAR8-1/4	8	1/4	1
FVAR10-1/4	10	1/4	1
FVAR10-3/8	10	3/8	1



## RACOR DE SECCIONAMIENTO

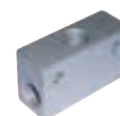
Ref.	Rosca	Uds. Caja
PSEC1/8-2	1/8	1
PSEC1/8-3	1/8	1
PSEC1/4-2	1/4	1
PSEC1/4-3	1/4	1



## RACOR FIN DE CARRERA NEUMÁTICO

Ref.	Rosca	Uds. Caja
PFC1/8	1/8	1
PFC1/4	1/4	1
PFC3/8	3/8	1

\* No incluye anillo PAS.



## VÁLVULA SELECTORA (OR)

Ref.	Rosca	Uds. Caja
VSEL1/8	1/8	1
VSEL1/4	1/4	1



## RACOR DE SECCIONAMIENTO INTERMEDIO

Ref.	Ø	Uds. Caja
PSEC16-2	6	1
PSEC16-3	6	1
PSEC18-2	8	1
PSEC18-3	8	1



## CODO ORIENTABLE

Ref.	Ø	Rosca	Uds. Caja
PAS4-M5	4	M5	10
PAS4-1/8	4	1/8	10
PAS6-1/8	6	1/8	10
PAS6-1/4	6	1/4	10
PAS8-1/8	8	1/8	10
PAS8-1/4	8	1/4	10
PAS8-3/8	8	3/8	10
PAS10-1/4	10	1/4	5
PAS10-3/8	10	3/8	5
PAS12-1/2*	12	1/2	5



## DESCARGA RÁPIDA

Ref.	Rosca	Uds. Caja
VDR1/8	1/8	1
VDR1/4	1/4	1
VDR3/8	3/8	1
VDR1/2	1/2	1
VDR3/4	3/4	1



## RACOR REGULADOR DE PRESIÓN

Ref.	Rosca	Uds. Caja
PREG1/8P	1/8	1
PREG1/4P	1/4	1

\* No incluye anillo PAS.

\* Latón



## JUNTAS DE DESCARGA RÁPIDA

Ref.	Uds. Caja
JVDR1/8	1
JVDR1/4-3/8	1
JVDR1/2	1
JVDR3/4	1

# Racores de función



## REGULADOR ELECTRÓNICO PROPORCIONAL DE CAUDAL

Ref.	Ø	Rosca	Uds. Caja
EV10-0618/B	6	1/8	1
EV10-0614/B	6	1/4	1
EV10-0818/B	8	1/8	1
EV10-0814/B	8	1/4	1
EV10-0838/B	8	3/8	1
EV10-1014/B	10	1/4	1
EV10-1038/B	10	3/8	1
EV10-1012/B	10	1/2	1
EV10-0618/I	6	1/8	1
EV10-0614/I	6	1/4	1
EV10-0818/I	8	1/8	1
EV10-0814/I	8	1/4	1
EV10-0838/I	8	3/8	1
EV10-1014/I	10	1/4	1
EV10-1038/I	10	3/8	1
EV10-1012/I	10	1/2	1
EV10-0618/O	6	1/8	1
EV10-0614/O	6	1/4	1
EV10-0818/O	8	1/8	1
EV10-0814/O	8	1/4	1
EV10-0838/O	8	3/8	1
EV10-1014/O	10	1/4	1
EV10-1038/O	10	3/8	1
EV10-1012/O	10	1/2	1

## REGULADOR DE CAUDAL ORIENTABLE «PUSH TO LOCK»

Ref.	Ø	Rosca	Uds. Caja
MV12-04M5/I	4	M5	1
MV12-0418/I	4	1/8	1
MV12-06M5/I	6	M5	1
MV12-0618/I	6	1/8	1
MV12-0614/I	6	1/4	1
MV12-0818/I	8	1/8	1
MV12-0814/I	8	1/4	1
MV12-0838/I	8	3/8	1
MV12-1014/I	10	1/4	1
MV12-1038/I	10	3/8	1
MV12-1012/I	10	1/2	1
MV12-1238/I	12	3/8	1
MV12-1212/I	12	1/2	1
MV12-04M5/O	4	M5	1
MV12-0418/O	4	1/8	1
MV12-06M5/O	6	M5	1
MV12-0618/O	6	1/8	1
MV12-0614/O	6	1/4	1
MV12-0818/O	8	1/8	1
MV12-0814/O	8	1/4	1
MV12-0838/O	8	3/8	1
MV12-1014/O	10	1/4	1
MV12-1038/O	10	3/8	1
MV12-1012/O	10	1/2	1
MV12-1238/O	12	3/8	1
MV12-1212/O	12	1/2	1

## REGULADOR DE CAUDAL EN LÍNEA «PUSH TO LOCK»

Ref.	Rosca	Uds. Caja
MV21-0018/B-P	1/8	1
MV21-0014/B-P	1/4	1
MV21-0038/B-P	3/8	1
MV21-0012/B-P	1/2	1
MV21-0018/U-P	1/8	1
MV21-0014/U-P	1/4	1
MV21-0038/U-P	3/8	1
MV21-0012/U-P	1/2	1

# Accesorios roscados

**Materiales:** Latón UNI EN 1264 /12165 niquelado.

Aleación de aluminio 2011 T3 UNI EN 573-3.

**Presión:** (Latón) Máxima 60 bar.

**Temperatura:** Determinada por las características de la tubería.

**Roscas:** 1/8, 1/4, 3/8, 1/2, 3/4 y 1".

**Fluidos:** Aire, vacío y compatibles con el material.

**Tuberías:** Roscas y tuberías metálicas en general.



## CODO HEMBRA

Ref.	Rosca	Uds. Caja
CH1/8	1/8	10
CH1/4	1/4	10
CH3/8	3/8	5
CH1/2	1/2	5
CH3/4	3/4	5



## «T» HEMBRA

Ref.	Rosca	Uds. Caja
TH1/8	1/8	10
TH1/4	1/4	10
TH3/8	3/8	5
TH1/2	1/2	5
TH3/4	3/4	5



## «T» MACHO

Ref.	Rosca	Uds. Caja
TM1/8	1/8	10
TM1/4	1/4	10
TM3/8	3/8	5
TM1/2	1/2	5
TM3/4	3/4	5



## CODO HEMBRA-MACHO

Ref.	Rosca	Uds. Caja
CHM1/8	1/8	10
CHM1/4	1/4	10
CHM3/8	3/8	5
CHM1/2	1/2	5
CHM3/4	3/4	5
CHM1	1	5



## «T» CENTRAL-MACHO

Ref.	Rosca	Uds. Caja
TCM1/8	1/8	10
TCM1/4	1/4	10
TCM3/8	3/8	5
TCM1/2	1/2	5
TCM3/4	3/4	5



## «T» CENTRAL HEMBRA

Ref.	Rosca	Uds. Caja
TCH1/8	1/8	10
TCH1/4	1/4	10
TCH3/8	3/8	5
TCH1/2	1/2	5
TCH3/4	3/4	5



## CODO MACHO

Ref.	Rosca	Uds. Caja
CM1/8	1/8	10
CM1/4	1/4	10
CM3/8	3/8	5
CM1/2	1/2	5
CM3/4	3/4	5
CM1	1	5



## «T» LATERAL-MACHO

Ref.	Rosca	Uds. Caja
TLM1/8	1/8	10
TLM1/4	1/4	10
TLM3/8	3/8	5
TLM1/2	1/2	5
TLM3/4	3/4	5



## «T» LATERAL HEMBRA

Ref.	Rosca	Uds. Caja
TLH1/8	1/8	10
TLH1/4	1/4	10
TLH3/8	3/8	5
TLH1/2	1/2	5
TLH3/4	3/4	5

# Accesorios roscados



CRUZ HEMBRA		
Ref.	Rosca	Uds. Caja
XH1/8	1/8	10
XH1/4	1/4	10
XH3/8	3/8	5
XH1/2	1/2	5



CRUZ CENTRAL MACHO		
Ref.	Rosca	Uds. Caja
XCM1/8	1/8	10
XCM1/4	1/4	10
XCM3/8	3/8	5
XCM1/2	1/2	5



NIPLE CÓNICO			
Ref.	Rosca	Rosca	Uds. Caja
N1/8	1/8		10
N1/4	1/4		10
N3/8	3/8		5
N1/2	1/2		5
N3/4	3/4		5
N1	1		5
N1/8-1/4	1/8	1/4	10
N1/8-3/8	1/8	3/8	10
N1/8-1/2	1/8	1/2	10
N1/4-3/8	1/4	3/8	10
N1/4-1/2	1/4	1/2	10
N1/4-3/4	1/4	3/4	10
N3/8-1/2	3/8	1/2	5
N3/8-3/4	3/8	3/4	5
N1/2-3/4	1/2	3/4	5
N3/4-1	3/4	1	5



NIPLE CILÍNDRICO			
Ref.	Rosca	Rosca	Uds. Caja
N-M5	M5		10
N1/8C	1/8		10
N1/4C	1/4		10
N3/8C	3/8		5
N1/2C	1/2		5
N3/4C	3/4		5
N1C	1		5
N-M5-1/8	M5	1/8	10
N1/8-1/4C	1/8	1/4	10
N1/8-3/8C	1/8	3/8	10
N1/4-3/8C	1/4	3/8	10
N1/4-1/2C	1/4	1/2	10
N3/8-1/2C	3/8	1/2	5
N1/2-3/4C	1/2	3/4	5
N3/4-1C	3/4	1	5



NIPLE CÓNICO TRES PIEZAS		
Ref.	Rosca	Uds. Caja
N1/8OR	1/8	10
N1/4OR	1/4	10
N3/8OR	3/8	5
N1/2OR	1/2	5



MANGUITO			
Ref.	Rosca	Rosca	Uds. Caja
M1/8	1/8		10
M1/4	1/4		10
M3/8	3/8		5
M1/2	1/2		5
M3/4	3/4		5
M1/8-1/4	1/8	1/4	10
M1/8-3/8	1/8	3/8	10
M1/4-3/8	1/4	3/8	10
M1/4-1/2	1/4	1/2	10
M3/8-1/2	3/8	1/2	5
M1/2-3/4	1/2	3/4	5



REDUCCIÓN H-M CÓNICA			
Ref.	Rosca	Rosca	Uds. Caja
RC1/8-1/4	1/8	1/4	10
RC1/8-3/8	1/8	3/8	10
RC1/8-1/2	1/8	1/2	10
RC1/4-3/8	1/4	3/8	10
RC1/4-1/2	1/4	1/2	10
RC1/4-3/4	1/4	3/4	10
RC1/4-1	1/4	1	10
RC3/8-1/2	3/8	1/2	5
RC3/8-3/4	3/8	3/4	5
RC3/8-1	3/8	1	5
RC1/2-3/4	1/2	3/4	5
RC1/2-1	1/2	1	5
RC3/4-1	3/4	1	5



REDUCCIÓN H-M CILÍNDRICA (BSP)			
Ref.	Rosca	Rosca	Uds. Caja
RC-M5-1/8	M5	1/8	10
RC1/8-1/4C	1/8	1/4	10
RC1/8-3/8C	1/8	3/8	10
RC1/4-3/8C	1/4	3/8	10
RC1/4-1/2C	1/4	1/2	10
RC3/8-1/2C	3/8	1/2	5
RC1/2-3/4C	1/2	3/4	5
RC3/4-1C	3/4	1	5



ADAPTADOR H-M CÓNICO			
Ref.	Rosca	Rosca	Uds. Caja
RL1/8-1/8	1/8	1/8	10
RL1/4-1/4	1/4	1/4	10
RL3/8-3/8	3/8	3/8	5
RL1/2-1/2	1/2	1/2	5
RL1/4-1/8	1/4	1/8	10
RL3/8-1/8	3/8	1/8	10
RL3/8-1/4	3/8	1/4	10
RL1/2-1/8	1/2	1/8	5
RL1/2-1/4	1/2	1/4	5
RL1/2-3/8	1/2	3/8	5
RL3/4-1/2	3/4	1/2	5

# Accesorios roscados



ADAPTADOR H-M CILÍNDRICO			
Ref.	Rosca	Rosca	Uds. Caja
RL1/8-1/8C	1/8	1/8	10
RL1/4-1/4C	1/4	1/4	10
RL3/8-3/8C	3/8	3/8	5
RL1/2-1/2C	1/2	1/2	5
RL1/8-M5	1/8	M5	10
RL1/4-1/8C	1/4	1/8	10
RL3/8-1/4C	3/8	1/4	10
RL1/2-3/8C	1/2	3/8	5



PROLONGADOR		
Ref.	Rosca	Uds. Caja
P1/8-16	1/8	10
P1/8-36	1/8	10
P1/4-27	1/4	10
P1/4-43	1/4	10



PASATABIQUE H-H		
Ref.	Rosca	Uds. Caja
PT-M5	M5	10
PT1/8	1/8	10
PT1/4	1/4	10
PT3/8	3/8	5
PT1/2	1/2	5



ESPIGA PARA MANGUERA DE GOMA			
Ref.	Ø	Rosca	Uds. Caja
AG6-1/8	6	1/8	10
AG7-1/8	7	1/8	10
AG7-1/4	7	1/4	10
AG8-1/8	8	1/8	10
AG9-1/8	9	1/8	5
AG9-1/4	9	1/4	5
AG9-3/8	9	3/8	5
AG10-1/4	10	1/4	5
AG10-3/8	10	3/8	5
AG12-1/4	12	1/4	5
AG12-3/8	12	3/8	5
AG12-1/2	12	1/2	5
AG14-3/8	14	3/8	5
AG14-1/2	14	1/2	5
AG17-3/8	17	3/8	5
AG17-1/2	17	1/2	5
AG20-1/2	20	1/2	5
AG20-3/4	20	3/4	5
AG25-3/4	25	3/4	5
AG25-1	25	1	5



ADAPTADOR HEMBRA A MANGUERA DE GOMA			
Ref.	Ø	Rosca	Uds. Caja
AGH6-1/8	6	1/8	10
AGH7-1/8	7	1/8	10
AGH7-1/4	7	1/4	10
AGH9-1/4	9	1/4	10
AGH10-3/8	10	3/8	5
AGH12-3/8	12	3/8	5
AGH12-1/2	12	1/2	5



ESPIGA DOBLE PARA MANGUERA DE GOMA			
Ref.	Ø	Ø	Uds. Caja
AG6-6	6	6	10
AG8-8	8	8	10
AG10-10	10	10	5
AG13-13	13	13	5



ESPIGA TRIPLE EN «T» PARA MANGUERA DE GOMA			
Ref.	Ø	Ø	Uds. Caja
AGT6-6	6	6	10
AGT8-8	8	8	10
AGT10-10	10	10	5



TAPÓN		
Ref.	Rosca	Uds. Caja
T1/8	1/8	10
T1/4	1/4	10
T3/8	3/8	5
T1/2	1/2	5
T3/4	3/4	5



TAPÓN HEMBRA		
Ref.	Rosca	Uds. Caja
THE1/8	1/8	10
THE1/4	1/4	10
THE3/8	3/8	5
THE1/2	1/2	5
THE3/4	3/4	5



TAPÓN ALLEN		
Ref.	Rosca	Uds. Caja
TA1/8	1/8	10
TA1/4	1/4	10
TA3/8	3/8	5
TA1/2	1/2	5



TAPÓN ALLEN CON JUNTA		
Ref.	Rosca	Uds. Caja
TAO1/8	1/8	10
TAO1/4	1/4	10
TAO3/8	3/8	5
TAO1/2	1/2	5



# Accesorios roscados



«Y» CENTRAL MACHO		
Ref.	Rosca	Uds. Caja
YCM1/8	1/8	10
YCM1/4	1/4	10
YCM3/8	3/8	5
YCM1/2	1/2	5



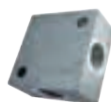
«Y» CENTRAL HEMBRA		
Ref.	Rosca	Uds. Caja
YCH1/8	1/8	10
YCH1/4	1/4	10
YCH3/8	3/8	5
YCH1/2	1/2	5



TUERCA		
Ref.	Rosca	Uds. Caja
TU1/8	1/8	10
TU1/4	1/4	10
TU3/8	3/8	5
TU1/2	1/2	5



ROLLO DE TEFLÓN	
Ref.	
CTF	



REPARTIDOR		
Ref.	Rosca	Uds. Caja
R4-1/8	1/8	1
R4-1/4	1/4	1
R4-3/8	3/8	1
R4-1/2	1/2	1



REPARTIDOR DE SALIDA LINEAL			
Ref.	Rosca	Rosca	Uds. Caja
RSL2-M5	1/8	M5	1
RSL3-M5	1/8	M5	1
RSL4-M5	1/8	M5	1
RSL5-M5	1/8	M5	1
RSL6-M5	1/8	M5	1
RSL2-1/8	1/4	1/8	1
RSL3-1/8	1/4	1/8	1
RSL4-1/8	1/4	1/8	1
RSL5-1/8	1/4	1/8	1
RSL6-1/8	1/4	1/8	1
RSL2-1/4	3/8	1/4	1
RSL3-1/4	3/8	1/4	1
RSL4-1/4	3/8	1/4	1
RSL5-1/4	3/8	1/4	1
RSL6-1/4	3/8	1/4	1
RSL2-3/8	1/2	3/8	1
RSL3-3/8	1/2	3/8	1
RSL4-3/8	1/2	3/8	1
RSL5-3/8	1/2	3/8	1
RSL6-3/8	1/2	3/8	1
RSL2-1/2	1/2	1/2	1
RSL3-1/2	1/2	1/2	1
RSL4-1/2	1/2	1/2	1
RSL5-1/2	1/2	1/2	1
RSL6-1/2	1/2	1/2	1



MUELLE CON TUERCA		
Ref.	Ø	Uds. Caja
RM6	6	10
RM8	8	10
RM10	10	5
RM12	12	5



REPARTIDOR DE SALIDA DOBLE			
Ref.	Rosca	Rosca	Uds. Caja
RSD4-M5	1/8	M5	1
RSD6-M5	1/8	M5	1
RSD8-M5	1/8	M5	1
RSD10-M5	1/8	M5	1
RSD12-M5	1/8	M5	1
RSD4-1/8	1/4	1/8	1
RSD6-1/8	1/4	1/8	1
RSD8-1/8	1/4	1/8	1
RSD10-1/8	1/4	1/8	1
RSD12-1/8	1/4	1/8	1
RSD4-1/4	3/8	1/4	1
RSD6-1/4	3/8	1/4	1
RSD8-1/4	3/8	1/4	1
RSD10-1/4	3/8	1/4	1
RSD12-1/4	3/8	1/4	1
RSD4-3/8	1/2	3/8	1
RSD6-3/8	1/2	3/8	1
RSD8-3/8	1/2	3/8	1
RSD10-3/8	1/2	3/8	1
RSD12-3/8	1/2	3/8	1
RSD4-1/2	1/2	1/2	1
RSD6-1/2	1/2	1/2	1
RSD8-1/2	1/2	1/2	1
RSD10-1/2	1/2	1/2	1
RSD12-1/2	1/2	1/2	1



RACOR GIRATORIO CON MUELLE			
Ref.	Ø	Rosca	Uds. Caja
RDGM6-1/4	6	1/4	10
RDGM8-1/4	8	1/4	10
RDGM10-1/4	10	1/4	5
RDGM10-3/8	10	3/8	5
RDGM12-3/8	12	3/8	5
RDGM8-1/4PU	8	1/4	10
RDGM10-1/4PU	10	1/4	5
RDGM12-3/8PU	12	3/8	5

# Acc. roscados de acero inoxidable

**Materiales:** Acero inoxidable AISI 316L.

**Presión:** -0,99 ÷ 150 bar.

**Temperatura:** 150 °C con junta de FKM o bien la determinada por las características de la tubería.

**Roscas:** M5, 1/8, 1/4, 3/8 y 1/2".

**Fluidos:** Aire, vacío y compatibles con el material.

**Tuberías:** Roscas y tuberías metálicas en general.



CODO HEMBRA INOX. AISI 316L		
Ref.	Rosca	Uds. Caja
CHX1/8	1/8	5
CHX1/4	1/4	5
CHX3/8	3/8	5
CHX1/2	1/2	5



«T» CENTRAL-MACHO INOXIDABLE AISI 316L		
Ref.	Rosca	Uds. Caja
TCMX1/8	1/8	5
TCMX1/4	1/4	5
TCMX3/8	3/8	5
TCMX1/2	1/2	5



MANGUITO INOXIDABLE AISI 316L		
Ref.	Rosca	Uds. Caja
MX1/8	1/8	5
MX1/4	1/4	5
MX3/8	3/8	5
MX1/2	1/2	5



CODO H-M INOXIDABLE AISI 316L		
Ref.	Rosca	Uds. Caja
CHMX1/8	1/8	5
CHMX1/4	1/4	5
CHMX3/8	3/8	5
CHMX1/2	1/2	5



«T» LATERAL-MACHO INOXIDABLE AISI 316L		
Ref.	Rosca	Uds. Caja
TLMX1/8	1/8	5
TLMX1/4	1/4	5
TLMX3/8	3/8	5
TLMX1/2	1/2	5



REDUCCIÓN H-M CÓNICA INOXIDABLE AISI 316L			
Ref.	Rosca	Rosca	Uds. Caja
RCX1/8-1/4	1/8	1/4	5
RCX1/8-3/8	1/8	3/8	5
RCX1/4-3/8	1/4	3/8	5
RCX1/4-1/2	1/4	1/2	5
RCX3/8-1/2	3/8	1/2	5



CODO MACHO INOX. AISI 316L		
Ref.	Rosca	Uds. Caja
CMX1/8	1/8	5
CMX1/4	1/4	5
CMX3/8	3/8	5
CMX1/2	1/2	5



NIPLE CÓNICO INOX. AISI 316L			
Ref.	Rosca	Rosca	Uds. Caja
NX1/8	1/8	1/8	5
NX1/4	1/4	1/4	5
NX3/8	3/8	3/8	5
NX1/2	1/2	1/2	5
NX1/8-1/4	1/8	1/4	5
NX1/4-3/8	1/4	3/8	5
NX1/4-1/2	1/4	1/2	5
NX3/8-1/2	3/8	1/2	5



REDUCCIÓN H-M CILÍNDRICA (BSP) INOX. AISI 316L			
Ref.	Rosca	Rosca	Uds. Caja
RCX-M5-1/8	M5	1/8	5
RCX1/8-1/4C	1/8	1/4	5
RCX1/4-3/8C	1/4	3/8	5



«T» HEMBRA INOX. AISI 316L		
Ref.	Rosca	Uds. Caja
THX1/8	1/8	5
THX1/4	1/4	5
THX3/8	3/8	5
THX1/2	1/2	5

# Accesorios roscados de acero inoxidable



## ADAPTADOR H-M CÓNICO INOXIDABLE AISI 316L

Ref.	Rosca	Rosca	Uds. Caja
RLX1/4-1/8	1/4	1/8	5
RLX1/4-1/4	1/4	1/4	5
RLX3/8-1/4	3/8	1/4	5
RLX1/2-1/4	1/2	1/4	5
RLX3/8-3/8	3/8	3/8	5
RLX1/2-3/8	1/2	3/8	5
RLX1/2-1/2	1/2	1/2	5



## ESPIGA PARA MANGUERA DE GOMA INOX. AISI 316L

Ref.	Ø	Rosca	Uds. Caja
AGX6-1/8	6	1/8	5
AGX7-1/8	7	1/8	5
AGX7-1/4	7	1/4	5
AGX8-1/4	8	1/4	5
AGX9-1/4	9	1/4	5
AGX9-3/8	9	3/8	5
AGX10-1/4	10	1/4	5
AGX10-3/8	10	3/8	5
AGX10-1/2	10	1/2	5
AGX12-1/4	12	1/4	5
AGX12-3/8	12	3/8	5
AGX12-1/2	12	1/2	5
AGX14-3/8	14	3/8	5
AGX14-1/2	14	1/2	5
AGX16-1/2	16	1/2	5
AGX18-1/2	18	1/2	5
AGX18-3/4	18	3/4	5
AGX20-1/2	20	1/2	5
AGX20-3/4	20	3/4	5



## VÁLVULA H-M INOXIDABLE AISI 316L

Ref.	Rosca	Uds. Caja
VRX1/8	1/8	1
VRX1/4	1/4	1
VRX3/8	3/8	1
VRX1/2	1/2	1



## TAPÓN ALLEN INOX. AISI 316L

Ref.	Rosca	Uds. Caja
TAX1/8	1/8	5
TAX1/4	1/4	5
TAX3/8	3/8	5
TAX1/2	1/2	5



## VÁLVULA H-H INOXIDABLE AISI 316L

Ref.	Rosca	Uds. Caja
VRX1/8F	1/8	1
VRX1/4F	1/4	1
VRX3/8F	3/8	1
VRX1/2F	1/2	1



## TAPÓN ALLEN INOXIDABLE AISÍ 316L CON JUNTA

Ref.	Rosca	Uds. Caja
TAOX1/8	1/8	5
TAOX1/4	1/4	5
TAOX3/8	3/8	5
TAOX1/2	1/2	5



## ANTIRETORNO INOX AISI 316L

Ref.	Rosca	Uds. Caja
VARX1/8	1/8	1
VARX1/4	1/4	1
VARX3/8	3/8	1
VARX1/2	1/2	1



## PASATABIQUE H-H INOXIDABLE AISI 316L

Ref.	Rosca	Uds. Caja
PTX1/4	1/4	5
PTX3/8	3/8	5
PTX1/2	1/2	5



## REGULADOR DE CAUDAL EN LÍNEA INOXIDABLE AISI 316L

Ref.	Rosca	Uds. Caja
LREGX1/8	1/8	1
LREGX1/4	1/4	1

# Válvulas y filtros

**Materiales:** Latón UNI EN 1264 /12165, manetas en acero (VB), aluminio plastificado (VM) y polímero (VR).

**Presión:** Máximo aconsejable 10 bar (aplicaciones neumáticas).

**Temperatura:** -10 °C ÷ +80 °C.

**Roscas:** 1/8, 1/4, 3/8, 1/2, 3/8, 1, 1-1/4 y 1-1/2".

**Fluidos:** Aire y compatibles con el material.

**Tuberías:** Roscas y tuberías en general.



## VÁLVULA DE BOLA

Ref.	Rosca	Uds. Caja
VB1/4	1/4	1
VB3/8	3/8	1
VB1/2	1/2	1
VB3/4	3/4	1
VB1	1	1
VB1-1/4	1-1/4	1
VB1-1/2	1-1/2	1



## VÁLVULA REDUCIDA H-H

Ref.	Rosca	Uds. Caja
VR1/8F	1/8	1
VR1/4F	1/4	1



## VÁLVULA REDUCIDA H-M

Ref.	Rosca	Uds. Caja
VR1/8	1/8	1
VR1/4	1/4	1



## VÁLVULA REDUCIDA MACHO-TUBO

Ref.	Rosca	Uds. Caja
VR4-1/8	1/8	1
VR4-1/4	1/4	1
VR6-1/8	1/8	1
VR6-1/4	1/4	1
VR6-3/8	3/8	1
VR8-1/4	1/4	1
VR8-3/8	3/8	1



## VÁLVULA REDUCIDA INTERMEDIA

Ref.	Ø	Uds. Caja
VR4	4	1
VR6	6	1
VR8	8	1



## VÁL. ESTRANGULACIÓN PASAPARED

Ref.	Rosca	Uds. Caja
VEP1/8	1/8	1
VEP1/4	1/4	1
VEP3/8	3/8	1
VEP1/2	1/2	1



## VÁLVULA DE CORREDERA

Ref.	Rosca	Uds. Caja
VC1/8	1/8	1
VC1/4	1/4	1
VC3/8	3/8	1
VC1/2	1/2	1



## FILTRO DE MALLA PARA LÍQUIDOS

Ref.	Rosca	Uds. Caja
EF1/4	1/4	1
EF3/8	3/8	1
EF1/2	1/2	1
EF3/4	3/4	1
EF1	1	1



## FILTRO DE MALLA PARA GASES

Ref.	Rosca	Uds. Caja
EFG1/4	1/4	1
EFG3/8	3/8	1
EFG1/2	1/2	1
EFG3/4	3/4	1
EFG1	1	1



## VÁLVULA DE TRES VÍAS «L» Y «T»

Ref.	Rosca	Uds. Caja
VB3L1/4*	1/4	1
VB3L3/8*	3/8	1
VB3L1/2*	1/2	1
VB3L3/4*	3/4	1

\* Sustituir «L» por «T».



## VÁLVULA «MINI» H-H

Ref.	Rosca	Uds. Caja
VM1/4F	1/4	1
VM3/8F	3/8	1
VM1/2F	1/2	1



## VÁLVULA «MINI» H-M

Ref.	Rosca	Uds. Caja
VM1/4	1/4	1
VM3/8	3/8	1
VM1/2	1/2	1

# Silenciadores

**Materiales:** Cuerpos en latón UNI EN 1264 y polímero (SIP y SPD). Elemento silenciador en bronce sinterizado, hilo de acero inoxidable (SIP) y resina acetálica (SPD).

**Presión:** 0 ÷ 6 bar.

**Temperatura:** 0 °C ÷ +80 °C.

**Roscas:** M5, 1/8, 1/4, 3/8, 1/2, 3/8, 1 y 1-1/2".

**Fluidos:** Aire y fluidos gaseosos compatibles con el material.



## SILENCIADOR BRONCE SINTERIZADO

Ref.	Rosca	Uds. Caja
SB-M5	M5	10
SB1/8	1/8	10
SB1/4	1/4	10
SB3/8	3/8	5
SB1/2	1/2	5
SB3/4	3/4	5
SB1	1	5



## SILENCIADOR DINÁMICO DE PLÁSTICO

Ref.	Rosca	Uds. Caja
SPD1/8	1/8	10
SPD1/4	1/4	10
SPD3/8	3/8	5
SPD1/2	1/2	5
SPD3/4	3/4	5
SPD1	1	5



## SILENCIADOR HILO INOXIDABLE

Ref.	Rosca	Uds. Caja
SI-M5	M5	10
SI1/8	1/8	10
SI1/4	1/4	10
SI3/8	3/8	5
SI1/2	1/2	5



## SILENCIADOR REGULADOR

Ref.	Rosca	Uds. Caja
SR1/8	1/8	10
SR1/4	1/4	10
SR3/8	3/8	5
SR1/2	1/2	5



## SILENCIADOR HILO INOXIDABLE CUERPO DE PLÁSTICO

Ref.	Rosca	Uds. Caja
SIP1/8	1/8	10
SIP1/4	1/4	10
SIP3/8	3/8	5
SIP1/2	1/2	5



## SILENCIADOR Y SEPARADOR DE CONDENSADOS

Ref.	Rosca	Uds. Caja
CONVEYOR-X-25	1/2	1
CONVEYOR-X-50	1	1
CONVEYOR-X-150	1-1/2	1

# Pistolas de soplado

**Materiales:** Cuerpo, válvula y gatillo en resina (POM) y aleación aluminio (S20). Junta en NBR.

**Presión:** 3,5 ÷ 6 bar.

**Temperatura:** 0 °C ÷ +80 °C.

**Roscas:** 1/4".

**Fluidos:** Aire y fluidos gaseosos compatibles con las juntas.



PISTOLA METÁLICA		
Ref.	Rosca	Uds. Caja
S20	1/4	1



PISTOLA DE SOPLADO CON TUBO DE PROLONGACIÓN		
Ref.	Rosca	Uds. Caja
ECOTUB	1/4	1
ECOTUB-350	1/4	1
ECOTUB-520	1/4	1



ACCESORIOS DE PISTOLA DE SOPLADO ECOTUB	
Ref.	Uds. Caja
ECOP	1
ECOR	1
ECOV	1



PISTOLA DE SOPLADO SILENCIOSA		
Ref.	Rosca	Uds. Caja
ECOSIL	1/4	1